

Freiraum

Die neue Energie- und Klimalösung,
die Platz für Wünsche schafft.

VIESSMANN **INVISIBLE**

Platz

für Wünsche – mit der neuen Energie- und Klimalösung
Viessmann Invisible



Kostbare Flächen

Die Immobilienpreise steigen und steigen. Umso wertvoller wird jeder zusätzliche Quadratmeter Wohnfläche. Die neue Energie- und Klimalösung Viessmann Invisible bietet Ihnen jetzt eine bahnbrechende Lösung, mit der Sie kostbare Flächen optimal nutzen, neu erschließen und frei gestalten.



Neuer Raum

Eine Wärmepumpe der neuesten Generation, Lüftungs-Modul, Warmwasserspeicher und das komplette Zubehör: Viessmann Invisible vereint alle Komponenten in einem kompakten System und schafft damit Platz für neue Raumkonzepte.



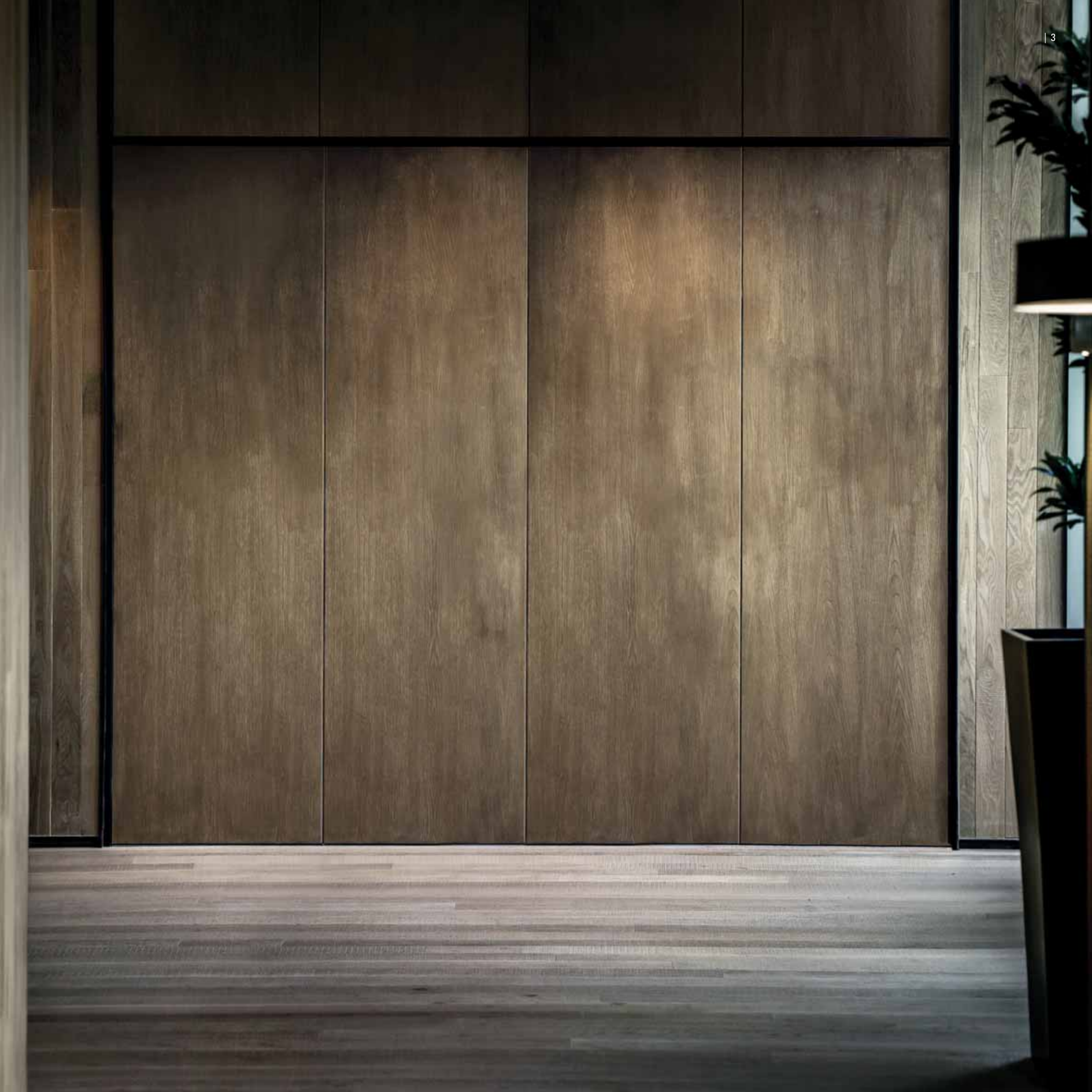
1/3 mehr Nutzfläche

Heizen, Kühlen und Lüften mit einer schlanken, modular aufgebauten Komplettlösung: Die geringe Bautiefe und die freie Grundrissgestaltung verschaffen Ihnen in einem Hauswirtschafts- und Technikraum von 11 m² bis zu ein Drittel zusätzlicher Nutzfläche. Siehe S. 14/15.



Unsichtbare Technik

So diskret kann Effizienz sein: Hinter individuell gestaltbaren Design-Oberflächen arbeiten alle Komponenten von Viessmann Invisible perfekt aufeinander abgestimmt, unsichtbar und leise.



Unsichtbar

Hinter der Fassade bleiben alle Komponenten unsichtbar – und Sie flexibel in der Gestaltung.



Vielfältige Einsatzmöglichkeiten

Nutzen Sie die innovative All-in-One-Lösung von Viessmann für Einfamilienhäuser bis 200 m²: Dank standardisierter und vorkonfigurierter Komponenten lässt sich Viessmann Invisible vielseitig einsetzen – und erleichtert Ihnen damit die freie Planung und Gestaltung.



Flache Bauweise

Mit einer Bautiefe von gerade einmal 275 mm ist das wandhängende System enorm platzsparend. Unterschiedliche Aufstellvarianten – über Eck, nebeneinander oder als Blockaufstellung – ermöglichen die nahtlose Integration in Ihren Grundriss.



Individuelle Oberflächen

Integrieren Sie Rahmen und Verkleidung harmonisch in Ihre Raumgestaltung: Die Basis-Linie bieten wir Ihnen inklusive Oberflächen in hochwertigem Vitoppearlwhite. Die Manufaktur-Linie erhalten Sie mit individuell gestaltbarer Verkleidung. So können Sie die Oberflächen von Drittanbietern auswählen, die Sie sich wünschen.



Konsequente Unabhängigkeit

Mit Viessmann Invisible nutzen Sie nicht nur gestalterische Freiräume. Ergänzt durch Photovoltaik macht das System auch Bauherren und Bewohner unabhängiger von öffentlichen Energieversorgern und von schwankenden Energiepreisen.





Eckauf- stellung



Mehr Raum für Wünsche, Licht und Wohnkomfort

Mit der Eckaufstellung gestalten Sie Ihre Grundrisse äußerst flexibel und raumsparend: Schaffen Sie großzügige Standflächen für die Inneneinrichtung, mehr Platz für Fensterfronten und nutzen Sie auch kleine oder verwinkelte Räume optimal aus. Damit haben Sie auch mehr Möglichkeiten, das Lüftungs-Modul optimal zu platzieren. Dieses befindet sich idealerweise an einer Außenwand.



Neben- einander



Eleganz und Harmonie auf ganzer Linie

Die Reihenaufstellung eignet sich für langgestreckte Wandflächen oder schmale Räume, für Nischen oder Durchgänge. Ob bündig hinter der Wand verborgen oder bewusst als gestalterisches Element im Raum platziert: Die Entscheidung liegt ganz bei Ihnen. Zu beachten sind dabei die nötigen Abstände vor und neben den Modulen für Wartung und Montage.



Blockaufstellung

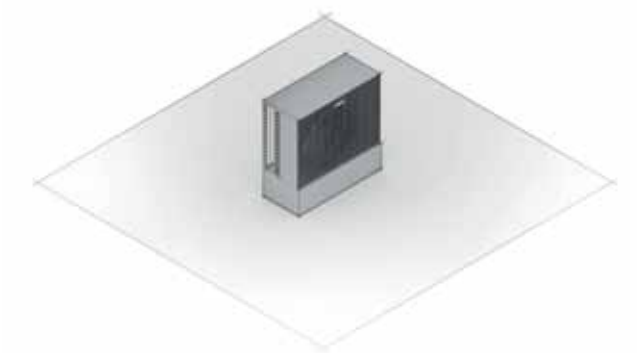


Von allen Seiten gut durchdacht

An freien Wandenden, freistehenden Wänden und in getrennten Räumen spielt die Blockaufstellung ihre Stärken aus. Wie auch die Eckaufstellung eignet sich diese Variante zur optimalen Ausnutzung von Grundrissen und schafft Freiräume. Stimmen auch Wandstärke und Traglast? Dann kann die Planung losgehen.



Draussen



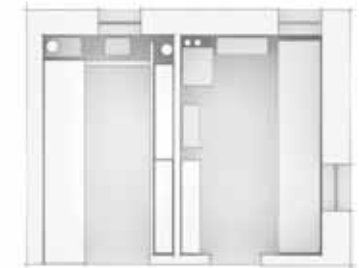
Unerhört effizient und stilvoll: die Außeneinheit

Die hohe Gestaltungsfreiheit im Inneren setzt sich im Außenbereich konsequent fort: Mit ihren klaren Linien und ansprechendem Design fügt sich die Außeneinheit der Wärmepumpe optisch in jede Umgebung ein. Als eine der Leisesten ihrer Art lässt sie sich problemlos auch in dicht bebauten Gebieten platzieren.

4 m²

Frei verfügbare Fläche

Raum- vorteil

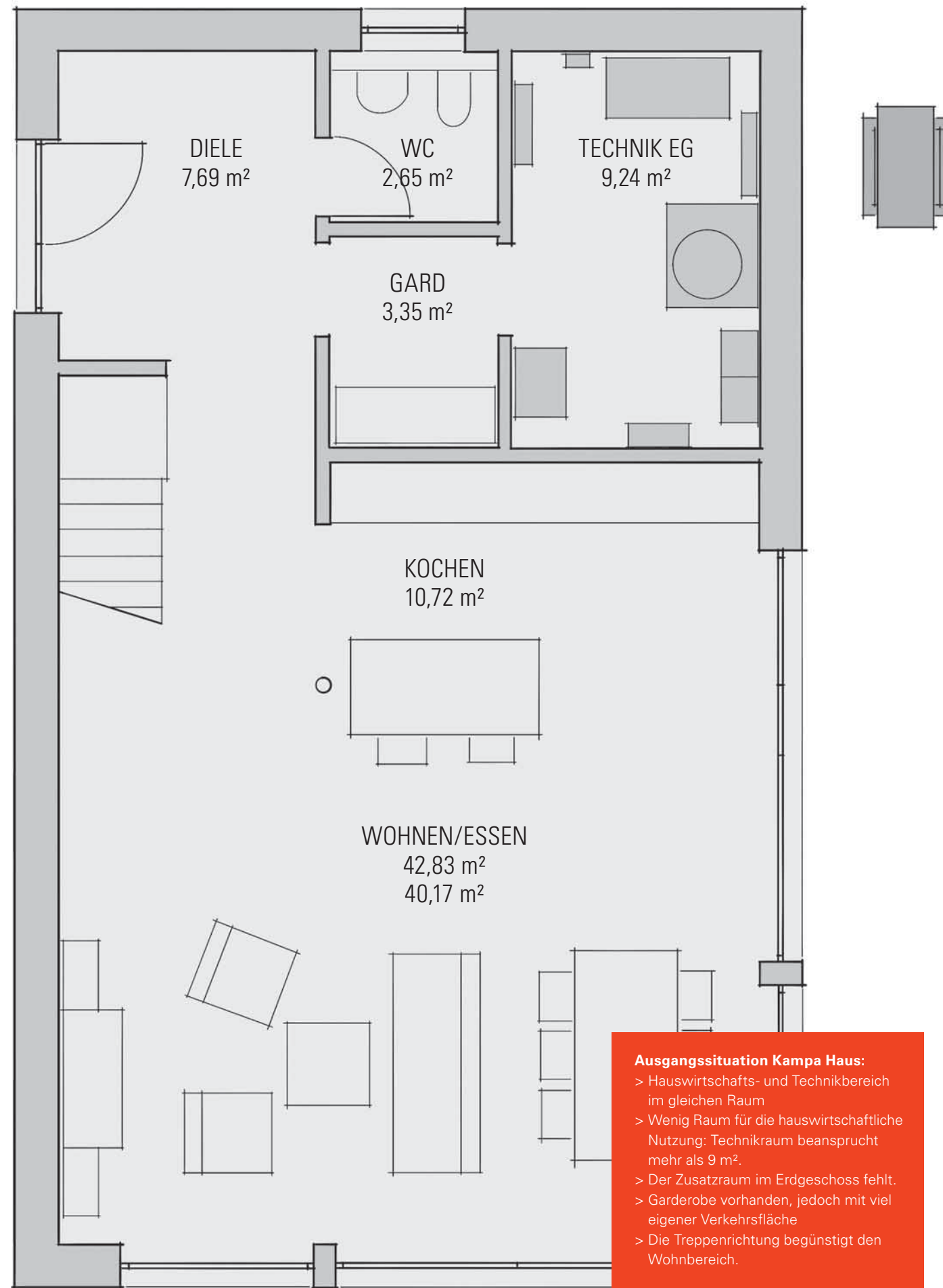


Bis zu 1/3 mehr Nutzfläche: der Hauswirtschaftsraum von morgen

Das Beispiel zeigt: Bei einem Technik- und Hauswirtschaftsraum mit freistehenden Komponenten und Anschlüssen bleibt nur eine kleine Nutzfläche. Die Nutzung ist dabei reduziert auf Waschmaschine und Trockner. Die Energie- und Klimалösung Viessmann Invisible hingegen schafft Raum. Für eine deutlich größere Nutzfläche und zwei Schrankzeilen mit integrierten Hausgeräten. Für natürliches Licht und eine ansprechende Oberflächengestaltung. Eine abgehängte Decke verbirgt dabei Luftverteiler und Rohre.

10 m²

Frei verfügbare Fläche



Ausgangssituation Kampa Haus:

- > Hauswirtschafts- und Technikbereich im gleichen Raum
- > Wenig Raum für die hauswirtschaftliche Nutzung: Technikraum beansprucht mehr als 9 m².
- > Der Zusatzraum im Erdgeschoss fehlt.
- > Garderobe vorhanden, jedoch mit viel eigener Verkehrsfläche
- > Die Treppenrichtung begünstigt den Wohnbereich.

DIELE
7,40 m²

WC
2,71 m²

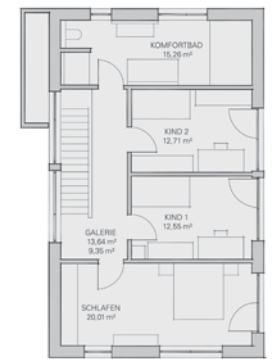
GARD
3,25 m²

HWR
7,00 m²

KOCHEN
11,81 m²

WOHNEN/ESSEN
41,55 m²
39,67 m²

Zwei in Einem

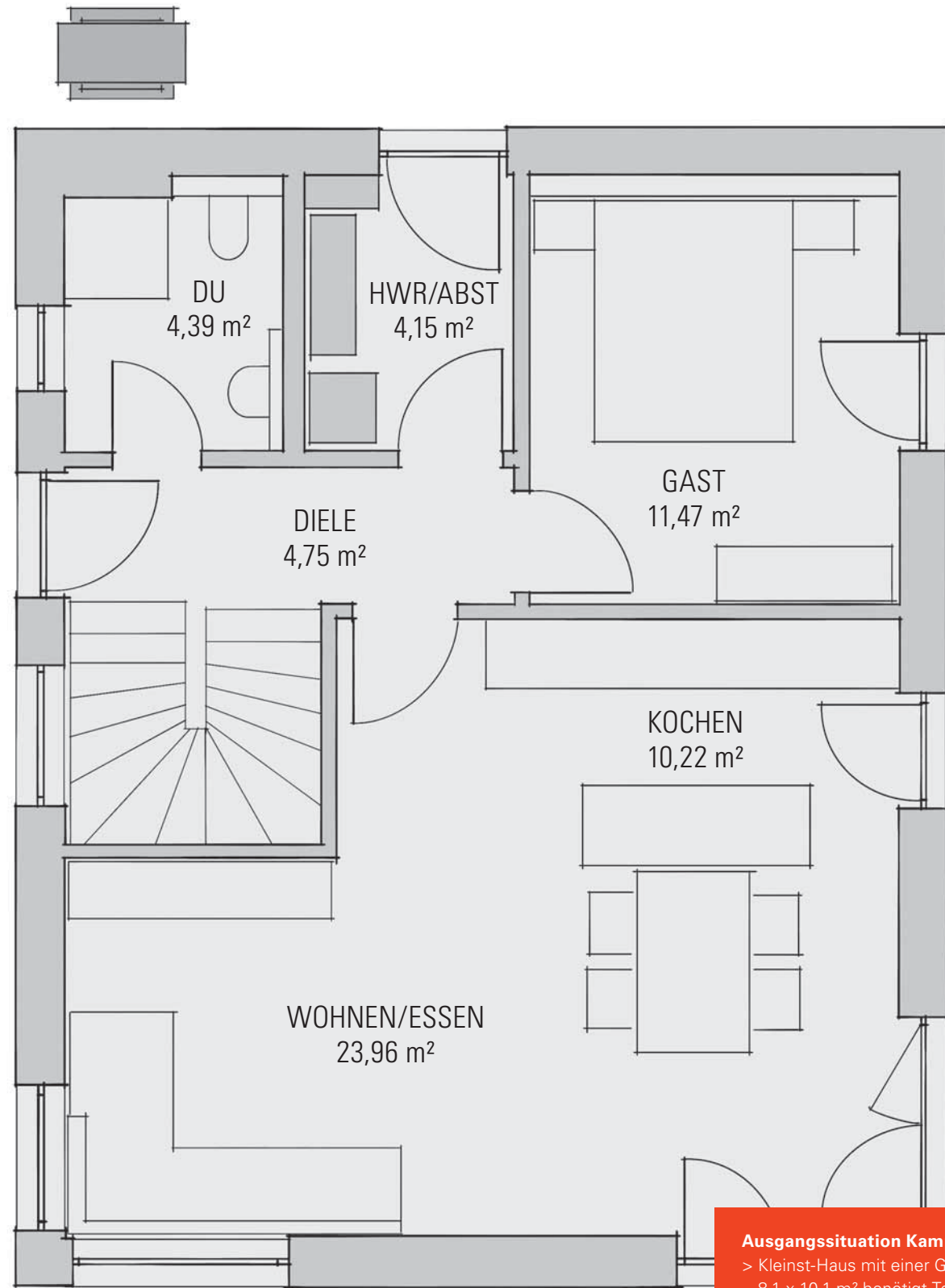


Platz da für das Hauswirtschaftswunder

Mehr Bewegungsfreiheit, natürliches Licht und zusätzlicher Platz für die hauswirtschaftliche Nutzung: Gegenüber herkömmlichen Hauswirtschafts- und Technikräumen mit freistehenden Komponenten schafft die Grundrissgestaltung mit Viessmann Invisible ein deutliches Plus an Struktur und Wohnqualität. Das gilt übrigens auch für das Obergeschoss: Liegt das Badezimmer über dem Technikraum, werden die Leitungswege kürzer und keine Ablaufgeräusche stören im Wohnbereich. Verwirklichen Sie etwa ein Komfortbad mit Sauna, Dusche und Badewanne.

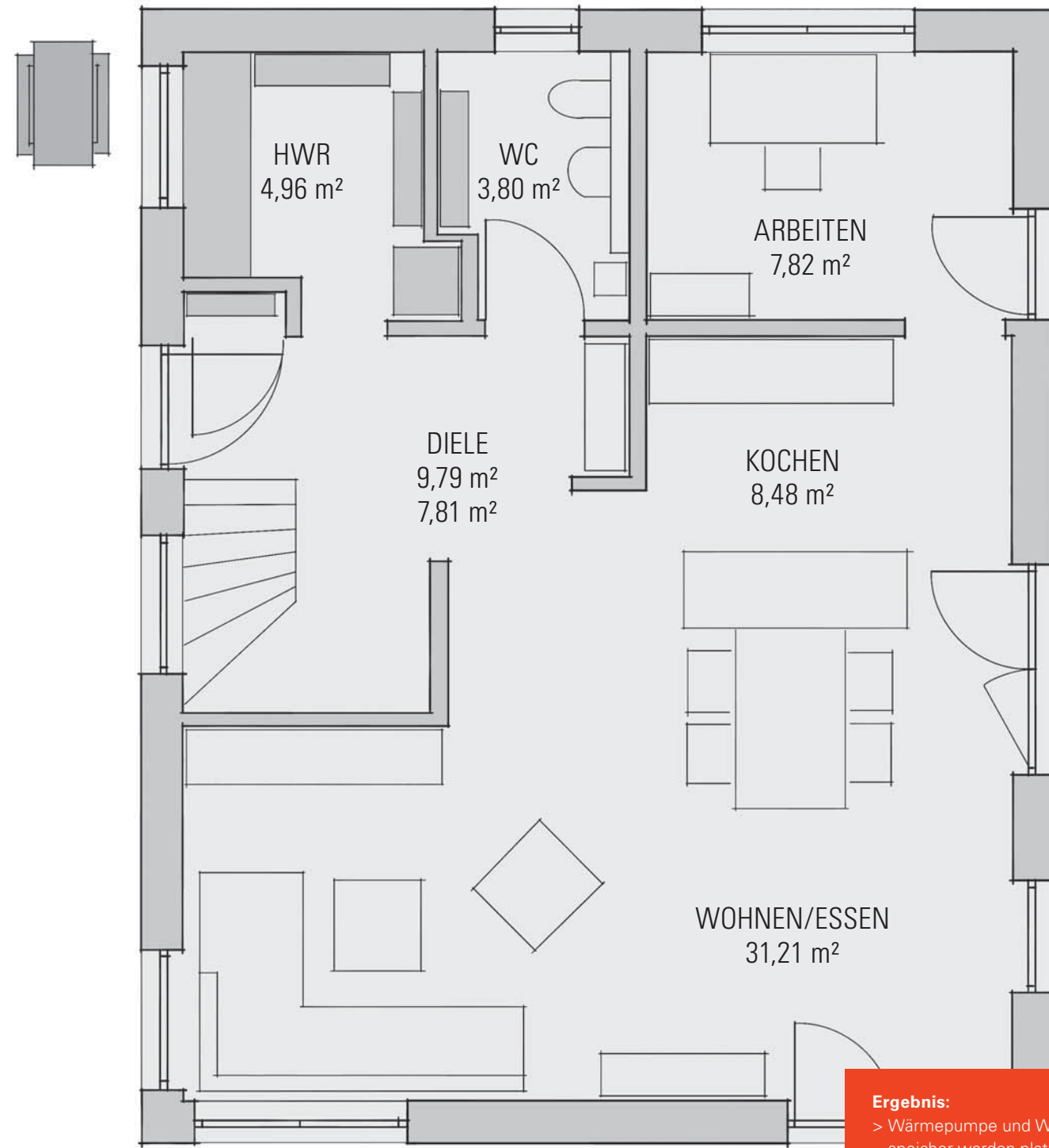
Ergebnis:

- > Viessmann Invisible ist unauffällig zwischen WC und Garderobe platziert.
- > Großer, heller Hauswirtschaftsbereich mit 7 m² freier Fläche und 2,4 m² für Einbaugeräte
- > Die 2,4 m² umfassende Technik-Nische lässt sich verdecken.
- > Hausanschlusssäule im Außenbereich



Ausgangssituation Kampa Haus:

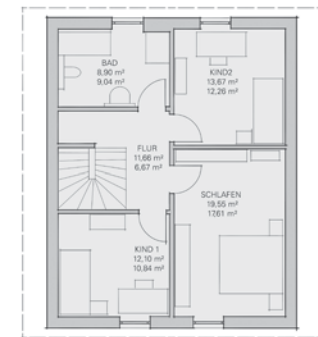
- > Kleinst-Haus mit einer Grundfläche von 8,1 x 10,1 m² benötigt Technikraum im Erdgeschoss.
- > Die Lösung soll zudem zusätzlichen Raum schaffen, zum Beispiel für einen Homeoffice-Arbeitsplatz oder einen erweiterten Wohn-/Essbereich.



Ergebnis:

- > Wärmepumpe und Warmwasserspeicher werden platzsparend in den Hauswirtschaftsraum integriert, das Lüftungs-Modul ins WC.
- > Im Hauswirtschaftsraum entsteht Platz für eine 150 x 60 cm Einbaugeräte-Zeile plus Waschmaschinen-/Trockner-Turm.
- > Hausanschluss-Nische gemäß DIN 18012 in der Diele
- > Dadurch zusätzlicher Wunschraum: hinter der Küche oder neben der Treppe
- > Stromspeicher im Obergeschoss platziert

Kleiner geht nicht



Der wohl kompakteste Hauswirtschaftsraum mit Energie- und Klimalösung

Nur 6,2 m² Hauswirtschafts- und Technikraum – und doch Platz für eine 210 cm lange Hauswirtschaftsraum-Zeile plus Waschmaschine und Trockner? Passt! Denn gerade bei kleinen Grundrissen kommt das flexibel einsetzbare System von Viessmann Invisible zum Tragen. Ob verborgen in Nischen oder als Blockaufstellung in getrennten Räumen: Die Module lassen sich auch auf kleinstem Raum nahtlos integrieren und schaffen damit mehr Platz für Wünsche. Da sich die Positionen von Lüftung und Speicher tauschen lassen, macht Ihnen dabei auch die Decken-Spannrichtung keinen Strich durch die Rechnung.



Manu- faktur

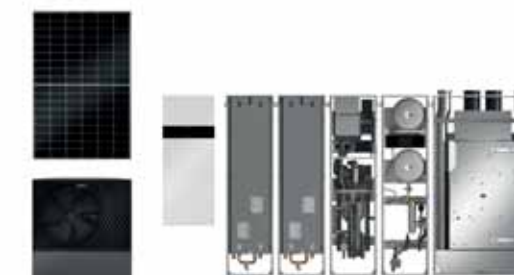


So individuell wie Ihre Entwürfe: Wählen Sie Ihre Oberfläche aus.

Bei der Gestaltung der Außenverkleidung haben Sie praktisch alle Möglichkeiten. Während die Basis-Linie inklusive Oberflächen in hochwertigem Vitoppearlwhite geliefert wird, erhalten Sie die Manufaktur-Linie mit individualisierbarer Verkleidung. Dann können Oberflächen von Drittanbietern ganz nach Wunsch und individuellem Geschmack bauseits ergänzt werden. Ob Holz, Küchenoberfläche oder Spiegel: Bei der Gestaltung der Oberfläche haben Sie maximale Gestaltungsfreiheit und können sich dank stabiler Grundträger auf eine sichere Montage verlassen. Beachten Sie dabei, dass die Manufaktur-Linie auf 16 mm Materialstärke und einem maximalen Gewicht von 15 kg ausgelegt ist. Andere Materialstärken sind jedoch möglich.



Unabhängig mit System



Gestalten Sie die Zukunft: mit den integrierten Lösungen von Viessmann.

Mit der Energie- und Klimalösung Viessmann Invisible profitieren Sie von einem konsequent weitergeführten Systemgedanken: Verlassen Sie sich beim Planen und Gestalten auf die perfekt aufeinander abgestimmten Komponenten innerhalb eines integrierten Lösungsangebots. Qualität und Effizienz gehen dabei Hand in Hand mit höchsten Ansprüchen an Design und Flexibilität. Damit Sie als Architekt neue Freiräume erobern können.



Viessmann Deutschland GmbH
35107 Allendorf (Eder)
Telefon 06452 70-0
www.viessmann.de

9444 158 - 1 DE 01/2023

Inhalt urheberrechtlich geschützt.
Kopien und anderweitige Nutzung
nur mit vorheriger Zustimmung.
Änderungen vorbehalten.