



Die Kompetenzmarke für Energiesparsysteme

Wartungsanleitung

Gas-Brennwerttherme

CGB-35 Heiztherme

CGB-50 Heiztherme

CGB-K40-35 Kombitherme



Wolf GmbH · Postfach 1380 · 84048 Mainburg · Tel. 08751/74-0 · Fax 08751/741600 · Internet: www.wolf-heiztechnik.de
WOLF Klima- und Heiztechnik GmbH · Eduard-Haas-Str. 44 · 4034 Linz · Tel. 0732/385041-0 · Internet: www.wolf-heiztechnik.at

Art.-Nr. 3061291_1109 Änderungen vorbehalten



Inhaltsverzeichnis	Seite
Sicherheitshinweise.....	3
Wartungsablauf	4-13
Übersicht der Arbeitsschritte mit Wartungsprotokoll.....	14-15
Liste benötigter Teile.....	16

Mit innovativer Wartungstechnik!**Wartungsposition 1****Wartungsposition 2**

In dieser Beschreibung werden die folgenden Symbole und Hinweiszeichen verwendet. Diese wichtigen Anweisungen betreffen den Personenschutz und die technische Betriebssicherheit.



„Sicherheitshinweis“ kennzeichnet Anweisungen, die genau einzuhalten sind, um Gefährdung oder Verletzung von Personen zu vermeiden und Beschädigungen am Gerät zu verhindern.



Gefahr durch elektrische Spannung an elektrischen Bauteilen!
Achtung: Vor Abnahme der Verkleidung Betriebsschalter ausschalten.

Greifen Sie niemals bei eingeschaltetem Betriebsschalter an elektrische Bauteile und Kontakte! Es besteht die Gefahr eines Stromschlages mit Gesundheitsgefährdung oder Todesfolge.

An Anschlussklemmen liegt auch bei ausgeschaltetem Betriebsschalter Spannung an.

Achtung

„Hinweis“ kennzeichnet technische Anweisungen, die zu beachten sind, um Schäden und Funktionsstörungen am Gerät zu verhindern.

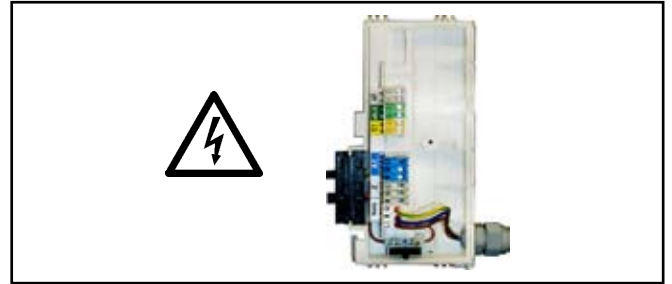


Bild: Klemmkasten: Gefahr durch elektrische Spannung

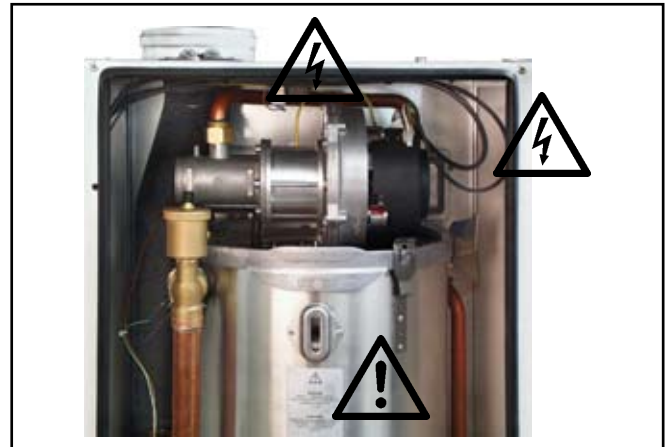


Bild: Zündtrafo, Hochspannungs-Zünderlektrode, Wärmetauscher
Gefahr durch elektrische Spannung, Gefahr von Verbrennung durch heiße Bauteile

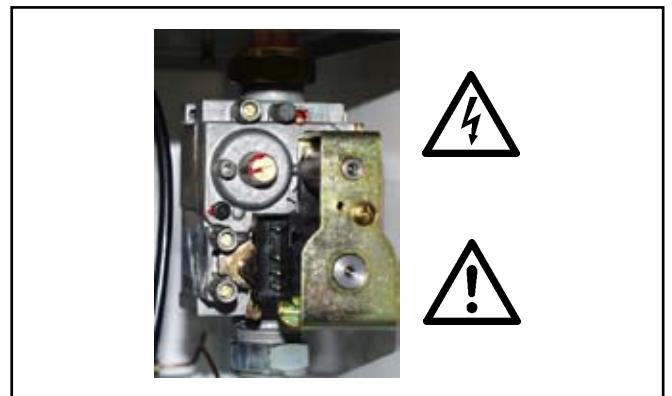


Bild: Gaskombiventil
Gefahr durch elektrische Spannung
Gefahr von Vergiftung und Explosion durch auströmendes Gas

Allgemeine Hinweise



Alle Wartungsarbeiten dürfen nur von einem Fachhandwerker durchgeführt werden. Jährliche Wartung sowie die ausschließliche Verwendung von Original Wolf-Ersatzteilen sind für einen störungsfreien Betrieb und lange Lebensdauer Ihres Gerätes von entscheidender Bedeutung. Wir empfehlen daher einen Wartungsvertrag mit Ihrer Fachhandwerkerfirma abzuschließen.



Bild: Gasanschluß: Gefahr von Vergiftung und Explosionsgefahr durch auströmendes Gas

- Regelungsdeckel nach unten klappen.
Brennwerttherme am Betriebsschalter ausschalten.



An den Netzanschlussklemmen des Gerätes liegt auch bei ausgeschaltetem Betriebsschalter elektrische Spannung an.

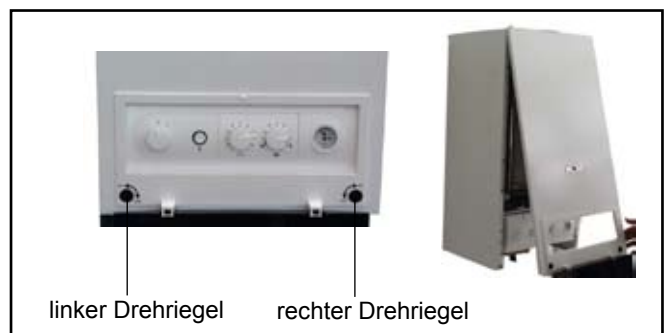
- Anlage spannungsfrei machen.



Gaskugelhahn schließen.



- Den Verkleidungsdeckel mit dem linken und rechten Drehriegel entriegeln. Verkleidungsdeckel unten lösen und oben aushängen.





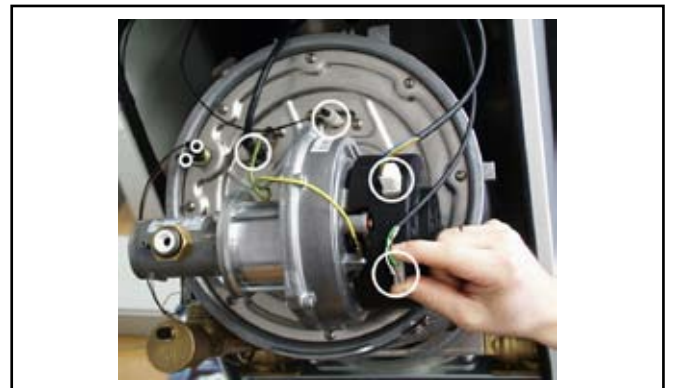
Verbrennungsgefahr

Verschiedene Bauteile können sehr heiß sein. Etwa eine halbe Stunde abkühlen lassen oder Handschuhe anziehen.

- Verschraubung Gasanschluss öffnen und Dichtung entnehmen.
- Sicherungsfeder des Wärmetauschers lösen.
- Wärmetauscher in Wartungsposition 1 schwenken.



- Wärmetauscher in Wartungsposition 1 schwenken.
- Elektrokabel lösen (6x).



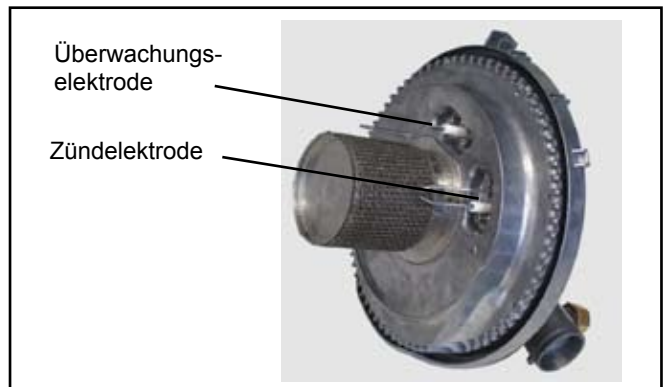
- Haltetasche öffnen.



- Brenneinheit nach oben abnehmen.



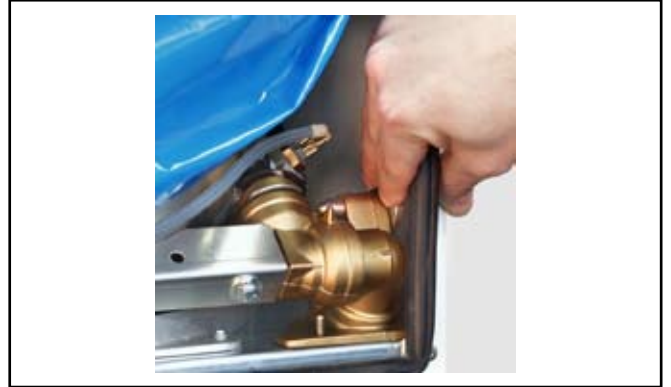
- Sichtkontrolle Brenneinheit.
Überwachungselektrode ersetzen.
Zündelektrode prüfen, ggf. ersetzen.



- Vielzweckbeutel überziehen.



- Arretierung lösen und Wärmetauscher in Wartungsposition 2 schwenken.



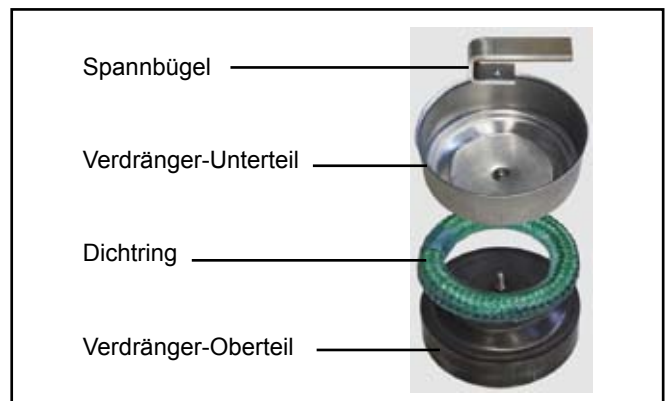
- Vielzweckbeutel mit Haken an Wärmetauscher einhängen.



- Spannbügel abschrauben.



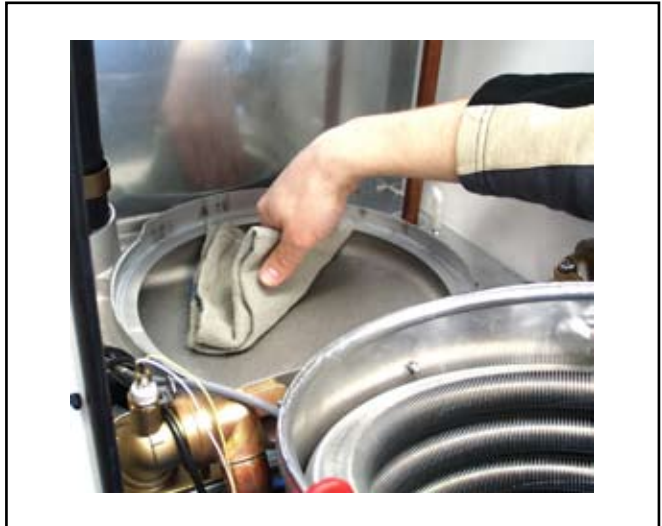
- Segmente des Verdrängers nacheinander ausbauen.



- Wärmetauscher mit Bürste reinigen.
- Sichtkontrolle Abgasrohr



- Kondensatwanne reinigen.



- Vielzweckbeutel entfernen.

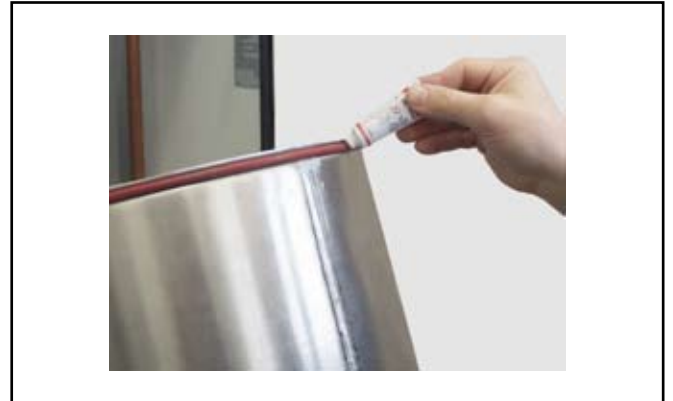


- Wärmetauscherdichtung oben und unten ersetzen.

Achtung Dichtungen nicht dehnen!



- Wärmetauscherdichtungen oben und unten mit Silikon-Fett einfetten.



- Wärmetauschersitz einfetten.



Zusammenbau

- Wärmetauscher in Wartungsposition 1 schwenken, Brenneinheit einsetzen und in hintere Haltefeder einfädeln. Vordere Haltefeder mit Schlüssel einrasten.



- Wärmetauscher wieder in Wartungsposition 2 nach vorne kippen. Verdränger-Oberteil bis Anschlag am Brenner einschieben.



- Dichtring und Verdränger-Unterteil einsetzen.



- Spannbügel des Verdrängers einschrauben.

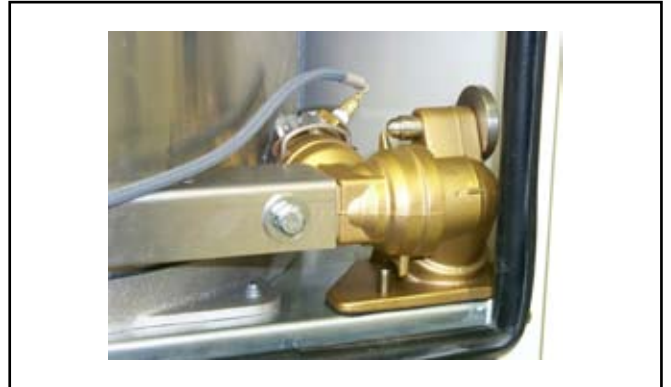


- Wärmetauscher wieder in Wartungsposition 1 schwenken und Kabel einstecken (6x).

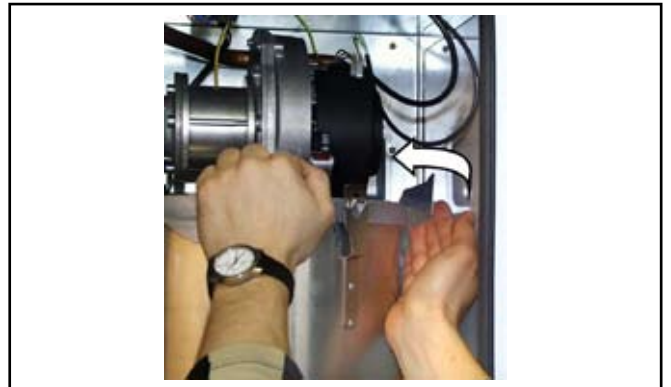


- Arretierung lösen und Wärmetauscher vollständig einschwenken.

Achtung Untere Wärmetauscher-Dichtung kontrollieren



- Sicherungsfeder des Wärmetauschers einrasten.



- Gasdrosselblende und Dichtung einbauen.

CGB-35 und CGB-K40-35

Gasart	Farbe	Durchmesser
LL	weiß	780
E/H	gelb	660
P	rot	510

CGB-50

Gasart	Farbe	Durchmesser
LL	-	-
E/H	hellgrau	850
P	lila	620

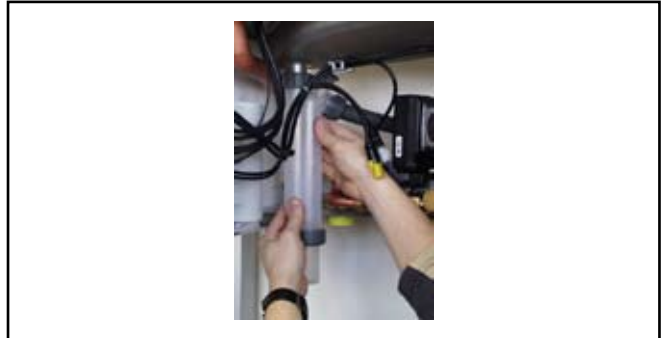


- Luft-/Abgasführung kontrollieren.

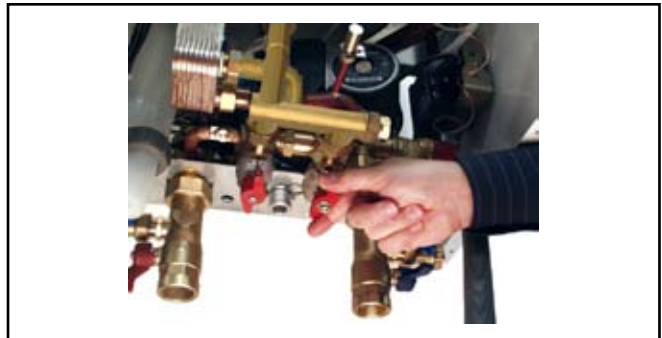
**Siphon kontrollieren**

⚠ Ggf. reinigen und neu füllen.

⚠ Auf festen Sitz prüfen,
Abgasaustritt verhindern.



- Kaltwasser absperren.



- Kaltwassersieb reinigen. (Nur Kombigerät)



- Wenn Warmwasserleistung zu gering,
Warmwasserwärmetauscher entkalken.
- Kaltwasserhahn wieder öffnen.



- Bei Wasserverlust Vordruck vom Ausdehnungsgefäß prüfen, ggf. auf 0,75 bar erhöhen. Heizkreis muss drucklos sein. Anschließend Anlage befüllen.



Abschluss der Arbeiten



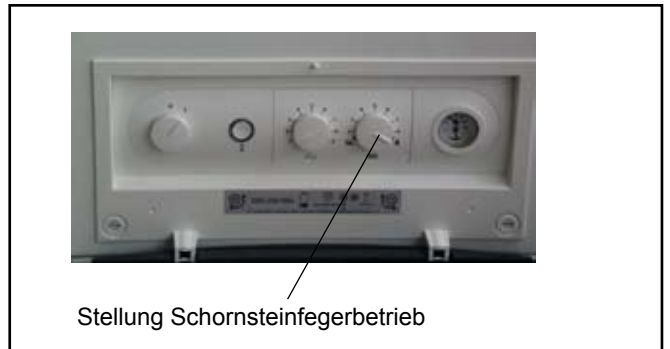
Gasstrecke und Hydraulik auf Dichtheit kontrollieren.

- Verkleidung anbringen.



Probelauf

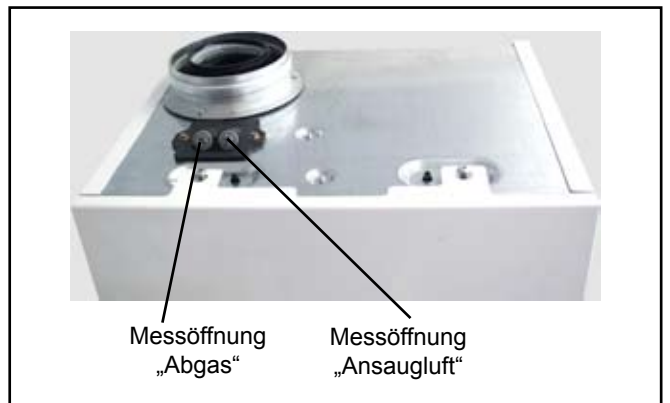
- Sicherungen einschalten.
- Gaskugelhahn öffnen.
- Therme einschalten.
- Programmwahlschalter auf Schornsteinfegerbetrieb stellen.



Ansaugluft-Prüfung durchführen



Wenn $\text{CO}_2 > 0,2\%$, LAF auf Dichtigkeit prüfen.



Abgasmessung

im Schornsteinfegerbetrieb durchführen, Werte in Wartungsprotokoll eintragen.

Bei Bedarf CO_2 -Werte neu einstellen (siehe Montageanleitung).

Übersicht der Arbeitsschritte mit Wartungsprotokoll

Nr.	Arbeitsschritt	Protokollpunkt	Protokollpunkt	Protokollpunkt
1	Gerät ausschalten, Notschalter aus			
2	Gaszufuhr schließen,			
3	Verkleidung und Brennraumgehäuse abnehmen			
4	Elektrische Verbindungen an Ventilator, Fühlern und Elektroden abziehen			
5	Brennkammerdeckel nach oben abnehmen			
6	Brenner bei Bedarf reinigen	○	○	○
7	Heizwasserwärmetauscher reinigen	○	○	○
8	Kondensatwanne reinigen	○	○	○
9	Mischkammer bei Bedarf reinigen	○	○	○
10	Isolierung Brennraum auf Beschädigung prüfen	○	○	○
11	Dichtungen kontrollieren, bei Bedarf wechseln und mit Silikonfett einschmieren	○	○	○
12	Falls Neutralisation vorhanden, Granulat nachfüllen	○	○	○
13	Bei emailliertem Speicher, Schutzanode alle 2 Jahre kontrollieren	○	○	○
14	Gerät zusammenbauen			
15	Siphon reinigen, füllen, montieren und auf festen Sitz achten	○	○	○
16	Warmwasserwärmetauscher bei Bedarf entkalken	○	○	○
17	Warmwassersieb reinigen	○	○	○
18	Ausdehnungsgefäß prüfen, bei Wasserverlust	○	○	○
19	Gaszufuhr öffnen, Gerät einschalten			
20	Dichtheitskontrolle Gas	○	○	○
21	Dichtheitskontrolle Abgassystem	○	○	○
22	Zündung prüfen	○	○	○
23	Zusammenspiel mit Regelungszubehör prüfen	○	○	○
24	Abgasmessung bei Kaminkehrerbetrieb	○	○	○
25	Abgastemperatur brutto	°C	°C	°C
26	Ansauglufttemperatur	°C	°C	°C
27	Abgastemperatur netto	°C	°C	°C
28	Kohlendioxidgehalt (CO ₂)	%	%	%
29	oder Sauerstoffgehalt (O ₂)	%	%	%
30	Kohlenmonoxydgehalt (CO)	%	%	%
31	Abgasverlust	%	%	%
	Wartung bestätigen (Firmenstempel, Unterschrift)			

Regelungszubehör prüfen




Bild: BM



Bild: DWT



Bild: AWT

- Busverbindung  muss im Display zu sehen sein.



Busverbindung

Für die Wartung wird benötigt:

1	Wartungsset CGB-35/50	Art.-Nr. 86 11 173
1	Reinigungs - Ergänzungsset	Art.-Nr. 24 82 875
1	Reinigungsbürste	Art.-Nr. 24 40 053
1	Messgerät für BlmSch-Messung	

Wir empfehlen, die folgenden Teile beim Serviceeinsatz mitzuführen:

1	Dichtungsset Abgasrohr DN 80	Art.-Nr. 86 11 184
1	Fett-Silikon 10 Gramm Tube	Art.-Nr. 86 02 264
1	Dichtung für Brenner	Art.-Nr. 86 11 177
1	Temperaturfühler Rücklauf	Art.-Nr. 86 03 036
1	Temperaturfühler Vorlauf	Art.-Nr. 86 03 038
1	Abgastemperaturwächter	Art.-Nr. 86 03 058
1	Zünderlektrode	Art.-Nr. 86 03 061
1	Sicherheitsventil mit Klammer	Art.-Nr. 20 70 315
1	Dichtungsset Kippdurchführung VL / RL	Art.-Nr. 86 11 186
1	Schutzanode für emaillierten Speicher	