

TopTechnik

Vitosoft 300 – das Service-Tool zur Inbetriebnahme, für Diagnose und Service von Heizungsanlagen mit Vitotronic Regelung



Für eine schnelle und reibungslose Inbetriebnahme einer neuen Heizzentrale ist die Vitosoft 300 Software das ideale Werkzeug. Es bietet dem Heizungsfachmann vielfältige Möglichkeiten, die Anlage energieeffizient einzustellen.

Herausragend sind der schnelle und übersichtliche Zugriff auf die Daten und der direkte Vergleich vieler Parameter auf einem Bildschirm. Insbesondere für Inbetriebnahme und Service-Einsätze ist diese Funktion einzigartig.



Die Vitosoft 300 Software ist auch für den Biomassekessel Vitotigno 300-P geeignet.

Eine wesentliche Arbeitserleichterung für den Heizungsfachmann ist das Service-Tool Vitosoft 300 von Viessmann. Einmal auf einem Notebook installiert, werden Inbetriebnahme, Diagnose und Service von Heizungsanlagen mit Vitotronic Regelung zum Kinderspiel.

Mit der Vitotronic Regelung rüstet Viessmann die meisten bodenstehenden Ein- und Mehrkesselanlagen, Wand- und Kompaktgeräte, Wärmepumpen und Biomassekessel aus. Für sie bietet Vitosoft 300 zahlreiche Vorteile bei Inbetriebnahme und Wartung:

- automatische Erkennung der Anlagenkonfiguration
- Parametervergleich zur schnellen Erkennung von veränderten Anlageneinstellungen
- Anlagenverwaltung zur strukturierten Archivierung von Anlagendaten
- umfangreiche Diagnosemöglichkeiten mit Trending-Funktion
- Parametrierung für die gesamte Konfiguration der Regelung
- Abnahmeprotokoll
- Software-Update via Internet

Mit der nutzerorientierten Bedienoberfläche von Vitosoft 300 lassen sich die Funktionen des Heizkessels oder der Wärmepumpe umfas-

send prüfen. Dank menügeführter Funktionen und dem direkten Vergleich von Anlagenparametern ist der Umgang mit der Software äußerst anwenderfreundlich.

Daneben lassen sich mit der komfortablen Offline-Funktion alle Anlagenparameter bereits vorher konfigurieren. Zu einem späteren Zeitpunkt werden sie dann schnell und zeitsparend über die Optolink-Schnittstelle der Vitotronic Regelung in die Heizungsanlage eingespielt.

USB-Verbindung mit Optolink

Zur Verbindung zwischen Notebook und Vitotronic Regelung ist eine Datenleitung mit USB-Anschluss erhältlich. Eine bereits vorhandene Leitung mit RS-232-Stecker kann ebenfalls verwendet werden. Bei Bedarf gibt es hierfür einen USB-Adapter.

Einfach und schnell installiert

Vitosoft 300 wird auf einer DVD geliefert und installiert sich selbstständig auf dem Notebook. Danach ist nur noch der Download eines Lizenzschlüssels nötig, für den sich der Nutzer einfach über das Viessmann Portal in den Marktpartnerbereich einloggt und seine Software registriert. Damit können Updates heruntergeladen werden, und die Software ist stets auf einem aktuellen Stand.

Alle wesentlichen Informationen auf einen Blick

Nach dem Anschluss des Notebooks an die Vitotronic Regelung und dem Starten des Programms Vitosoft 300 werden alle wesentlichen Informationen des Heizungssystems sofort auf dem Bildschirm übersichtlich dargestellt. Dadurch werden eine Störungsbehebung oder der turnusmäßige Service erleichtert und beschleunigt.

Die Geräteleiste zeigt alle Geräte der Anlage an. Die Service-Menüs sind funktional gruppiert und informieren über den derzeitigen Status. Damit ist der direkte Zugriff auf die wichtigsten Parameter sofort möglich.

Parametereinstellungen jederzeit vergleichbar

- Vitosoft 300 vergleicht den aktuellen Gerätezustand mit den Werkseinstellungen und/oder früher gespeicherten Parametern.
- Der aktuell angezeigte Parametersatz kann jederzeit gespeichert werden.
- Bereits gespeicherte Parametersätze können geladen und mit dem aktuellen Gerätezustand verglichen werden (besonders hilfreich, wenn nicht nachvollziehbare Einstellungen an der Anlage vorgenommen wurden).

Trending-Funktion mit einfacher Auswahl der Parameter

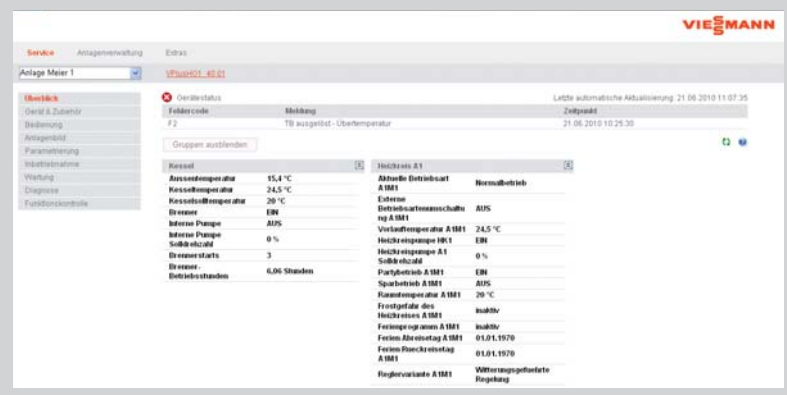
Zur Bestimmung des Trendings lassen sich unterschiedlichste Parameter aus einem Auswahlménü durch einfaches Anklicken definieren. Bei Funktionsgruppen (z. B. „Solar“) kann wahlweise die ganze Gruppe angewählt werden, oder man wählt einzelne Funktionen daraus an.

Übersichtliche Anzeige der Trending-Daten

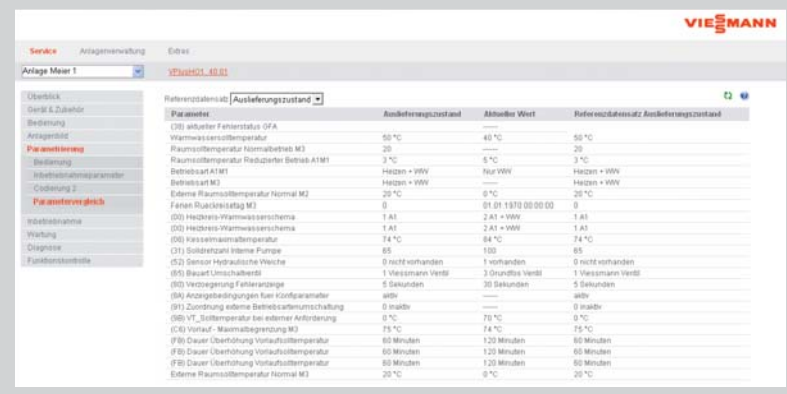
Die Anzeige der Trending-Daten in einer übersichtlichen und farbig differenzierten Grafik lässt Rückschlüsse auf die Funktion der Heizzentrale zu, die danach optimiert werden kann. Dafür bietet Vitosoft 300 noch weitere Funktionen für eine zuverlässige Analyse des Gerätezustands:

- automatische Achsenskalierung entsprechend der ausgewählten Parameter
- automatisch skalierte Zeitachse kann manuell auf einen bestimmten Zeitbereich eingestellt werden
- Speicherung der Trending-Daten

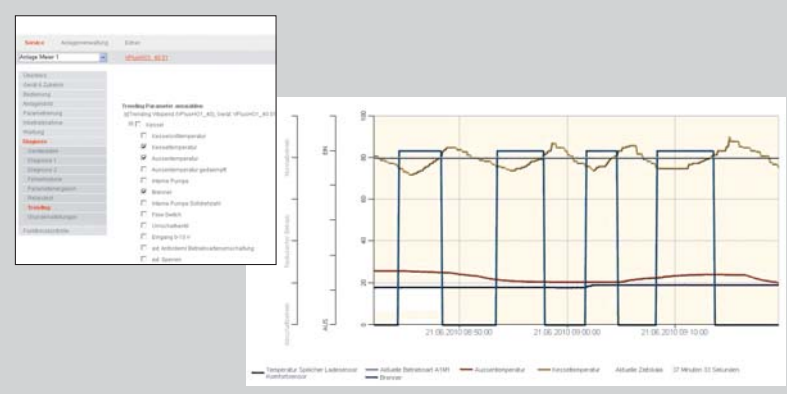
Überblick mit allen wesentlichen Parametern der Heizungsanlage



Vergleich der Geräteparameter auf einen Blick



Individuelle Auswahl von Funktionsgruppen und übersichtliche Trending-Darstellung



Viessmann Deutschland GmbH
35107 Allendorf (Eder)
Telefon 06452 70-0
Telefax 06452 70-2780
www.viessmann.de

Vitosoft 300 – Systemvoraussetzungen

- Windows XP (SP3), Windows Vista (SP2), Windows 7
- Microsoft Internet Explorer Version 7 (oder höher)
- Prozessor ab Intel Core2 Duo
- Arbeitsspeicher (RAM) > 2 GB
- Festplattenkapazität > 10 GB
- Bildschirmauflösung 1 024 x 768 Pixel
- DVD-Laufwerk
- USB-Schnittstelle
- Internetzugang (DSL, UMTS) zum Übertragen von Vitosoft 300 Updates

Mit dem Kauf und der Registrierung des Software-Pakets Vitosoft 300 sind kostenlose Updates für einen Zeitraum von zwei Jahren inklusive. Danach ist es dem Nutzer überlassen, ob er einen Software-Pflegevertrag für künftige Updates in Anspruch nehmen möchte.