

FLEXIBEL UND SICHER +++ FLEXIBEL UND SI

SEL UND SICHER +++ FLEXIBEL UND SI



Alles klar.

Zuverlässige Kondensatbeseitigung mit

Grundfos **CONLIFT**

FLEXIBEL UND SICHER +++ FLEXIBEL UND SI

BEL UND SICHER +++ FLEXIBEL UND SI

Die komplette Kondensat- hebeanlagen-Baureihe für deutlich mehr Sicherheit

Die neuen Kondensathebeanlagen CONLIFT sind die ideale Ergänzung für Anwendungen, in denen aggressives Kondensat anfällt. Hierzu zählen besonders die Brennwert-, Kälte- und Klimatechnik.

Das komplett neue Konzept der Anlage ist in drei Module gegliedert, die auch nachträglich problemlos erweitert oder kombiniert werden können.

Neben dieser Flexibilität sind bemerkenswerte technische Neuerungen eingeflossen. Der Spritzwasserschutz sichert die Anlage gegen Kurzschlüsse, die Einleitung in den Tank ist so angelegt, dass weder Gase aus dem Kessel in das Gerät gelangen und zu Korrosion führen, noch dass eingeschwemmte Sedimente den Schwimmer blockieren können. Insgesamt ist der Motorbereich gegen aufsteigenden Dampf aus dem Tank geschützt und hermetisch abgeschlossen.

Die CONLIFT-Baureihe ist die zuverlässige und langlebige Hilfe in allen Bereichen der Kondensatförderung.

	CONLIFT1	CONLIFT2	CONLIFT2 pH+
Basismodell	✓	✓	✓
Alarmplatine	(+)	✓	✓
Neutralisation	(+)	(+)	✓

(+) = nachrüstbar

Kondensate aus Brennwertkesseln

Das ATV-DVWK Arbeitsblatt A 251 empfiehlt, dass Kondensate nur in einem vertretbaren Mischungsverhältnis mit basischem Grauwasser ohne Neutralisation ins Abwasser eingeleitet werden sollten. Das Kondensataufkommen in Anlagen bis 25 kW gilt als unkritisch. Bei Anlagen bis 200 kW gilt die Vermischung mit anderen Abwässern im Verhältnis Kondensat zu Abwasser von 1:25 als unbedenklich. Bei größeren Anlagen sowie bei Öl-Brennwert ist eine Neutralisation generell empfehlenswert.

CONLIFT1

Basis-Ausführung

- › Moderne Kondensathebeanlage mit einem Höchstmaß an Zuverlässigkeit und Langlebigkeit.
- › Reduzierte Schalthäufigkeit durch großes Fördervolumen.

CONLIFT2

Ausführung mit Alarmplatine

- › Durch die Zusatzausstattung Alarmplatine lässt sich der Kessel ausschalten, um nachfließendes Kondensat zu vermeiden und wahlweise ein zusätzlicher Pumpenstart durchführen.

CONLIFT2 pH+

Ausführung mit Alarmplatine und Neutralisationseinheit

- › Zur Schonung angeschlossener Leitungen und Komponenten wird Kondensat mit extrem niedrigem pH-Wert aufbereitet und auf ein angemessenes Niveau angehoben.
- › Die Neutralisationseinheit lässt sich direkt auf die CONLIFT aufsetzen oder daneben montieren.

ERWEITERBAR

+

ERWEITERBAR

+

Grundfos CONLIFT

Zuverlässige Kondensatentsorgung mit
individuell erweiterbarem Sicherheitsstandard.

CONLIFT2 pH+ mit Zubehör

CONLIFT2

CONLIFT1

Zubehör CONLIFT1 + 2

CONLIFT1

Basismodell mit vollem Funktionsumfang

Auf dem Basismodell CONLIFT1 baut die gesamte Baureihe auf. Sie ist bei Bedarf um eine Alarmplatine und/oder Neutralisationseinheit erweiterbar. Markenzeichen sind eine schnelle Installation und ein beeindruckender, zuverlässiger und ruhiger Betrieb. Durch ihre hohe Förderleistung wird die Schalthäufigkeit minimiert.

CONLIFT2

Anlage mit integrierter Alarmplatine

Die CONLIFT2 besitzt neben sämtlichen Eigenschaften des Basismodells eine serienmäßige Alarmplatine mit integriertem Summer. Über die Platine wird im Störfall wahlweise eine Kesselabschaltung erzwungen, um weiteren Kondensatanfall zu vermeiden und/oder ein zusätzlicher Pumpenstart im Rückstaufall durchgeführt.



Wirksamer Spritzwasserschutz durch Schutzart IP 24.



Vielseitige Anschlussmöglichkeiten durch vier Zulaufstutzen inkl. Stopfen für Verschluss/Fixierung.



Einfache Handhabung durch Funktionstaster zum Test der Betriebsbereitschaft.

› Schnell lösbarer Schnappverschluss als Motor-/Tankverbindung.

› Zusätzlicher Schutz durch separaten Alarmschwimmer.

› Hohe Betriebssicherheit durch robuste Schwimmerschaltung.



Exklusiv bei Grundfos CONLIFT.

› Vorgehener Überlaufstutzen.



CONLIFT2 mit Schalter Stellung 1: Zuschaltung der Pumpe bei Rückstau.

› Hohe Flexibilität durch 180° Drehung der Motoreinheit gegeben.

180°



Stets sicherer Anlauf durch Selbstentlüftung.



Sicheres Abstellen durch integrierte Stützfüße.



Effizienter Sediment- und Geruchsverschluss an allen Behälterecken (s. Abb. 1).

CONLIFT2 pH+

Anlage mit Neutralisationseinheit

Zusätzlich zur Alarmplatine verfügt die CONLIFT2 pH+ über eine Neutralisationseinheit, um den pH-Wert von saurem Kondensat (besonders bei Öl-Brennwert) anzuheben.



Einzigartig: Installation wahlweise separat neben dem Basismodell hängend oder aufmontiert.

› Vielseitigkeit der Neutralisationseinheit durch 4 identische Zuläufe.

› Nachfüllkammer für Neutralisationsgranulat.

Seitlicher Ablaufstutzen zur Alternativaufstellung.

Installationshilfen zur optimalen lotgerechten Justierung (bei allen Geräten).

CONLIFT Baureihe

einfach installiert – zuverlässig – erweiterbar

Die Modelle der CONLIFT-Baureihe basieren auf einer gemeinsamen technischen Basis. Sie ist auf Modularität und höchste Betriebssicherheit ausgelegt. Dazu gehört u. a. die hermetische Trennung von Motor und Schaltung von der Tankeinheit. Korrosion an elektrischen Bauteilen durch aggressives Kondensat oder Dämpfe wird wirkungsvoll verhindert und verschleißbedingte Störungen werden minimiert.

Darüber hinaus überzeugt die CONLIFT durch eine Vielzahl weiterer intelligenter, patentierter Details, die die Betriebssicherheit deutlich erhöhen.

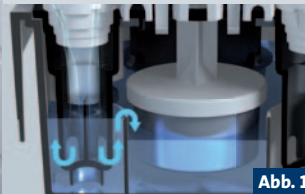


Abb. 1

Spezielle Zulaufgeometrie mit Sediment- und Geruchsverschluss zur Vermeidung von Gaseintrag.



Abb. 2

Druckabgangs-Stutzen für Schlauchinnendurchmesser 8 + 10 mm. Stutzen mit Bajonettverschluss und zusätzlicher Fixierung.

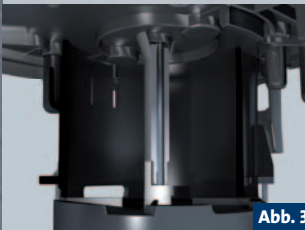


Abb. 3

Wirksamer Schutz von Edelstahl-Welle, Motor und Lagerung durch zusätzliches V-förmiges Dichtelement.

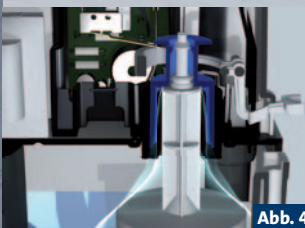









Abb. 4

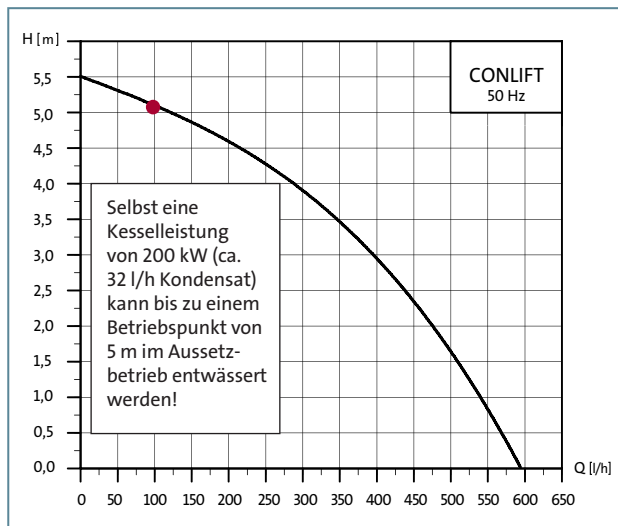
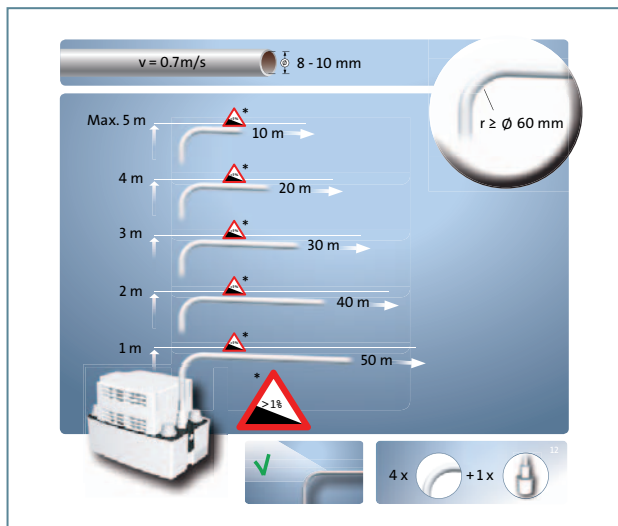
Spezielle Konstruktion des Schwimmerschalters verhindert den Eintritt von Gasen und Dämpfen in den elektrischen Anschlussbereich.

Baureihen-Übersicht

CONLIFT				
Typ		CONLIFT1	CONLIFT2	CONLIFT2 pH+
Produktnummer		97 93 61 56	97 93 61 58	97 93 61 72
Zubehör	Alarmplatine PCB – Einsteckplatine für CONLIFT1, zum nachträglichen Einbau eines Alarmsummers 97 93 62 09 	○	integriert	integriert
	pH+ Neutralisationseinheit – als Nachrüstsatz, einschließlich Neutralisationsgranulat (1,2 kg) zur einfachen Montage auf der CONLIFT1/2. 97 93 61 76 	○	○	integriert
	Schlauchverlängerung – 6 m, inkl. Verbindungsstück 97 93 61 77 	○	○	○
	Neutralisationsgranulat – Nachfülleinheit (4 x 1,4 kg) 97 93 61 78 	—	—	○

Technische Daten CONLIFT	
Motorleistung P_1 / Nennstrom	75 W / 0,65 A
Betriebsart	S3 30% – 1 Min.
Schalzhäufigkeit	60 Starts/h
Schaltleistung Alarmwechselkontakt	230 V / 2,5 A
Gewicht CONLIFT1 / CONLIFT2 / CONLIFT2 pH+	4,1 kg / 4,2 kg / 5,8 kg
Maße [B x T x H] CONLIFT1, CONLIFT2	259 x 165 x 184 mm
Maße [B x T x H] CONLIFT2 pH+	259 x 165 x 294 mm
Behältervolumen / Nutzvolumen	2,65 / 0,9 l

Technische Daten CONLIFT	
Anschlüsse	4 x \varnothing 28 mm
Druckabgang	\varnothing 8 / 10 mm
Dauerhafte Medientemperatur/ Maximale Medientemperatur	50 °C/ 90 °C für 5 Min.
Umgebungstemperatur	5 – 50 °C
Einsatzbereich pH-Wert CONLIFT1, CONLIFT2	> 2,5
Einsatzbereich pH-Wert CONLIFT2 pH+	< 3
Geräuschpegel	< 47 dB (A)



Technische Änderungen vorbehalten.

GW031 656/2012.01 IWS-POD · The name Grundfos, the Grundfos logo, and the payoff Be-Think-Innovate are registered trademarks owned by Grundfos Management A/S or Grundfos A/S, Denmark. All rights reserved worldwide.