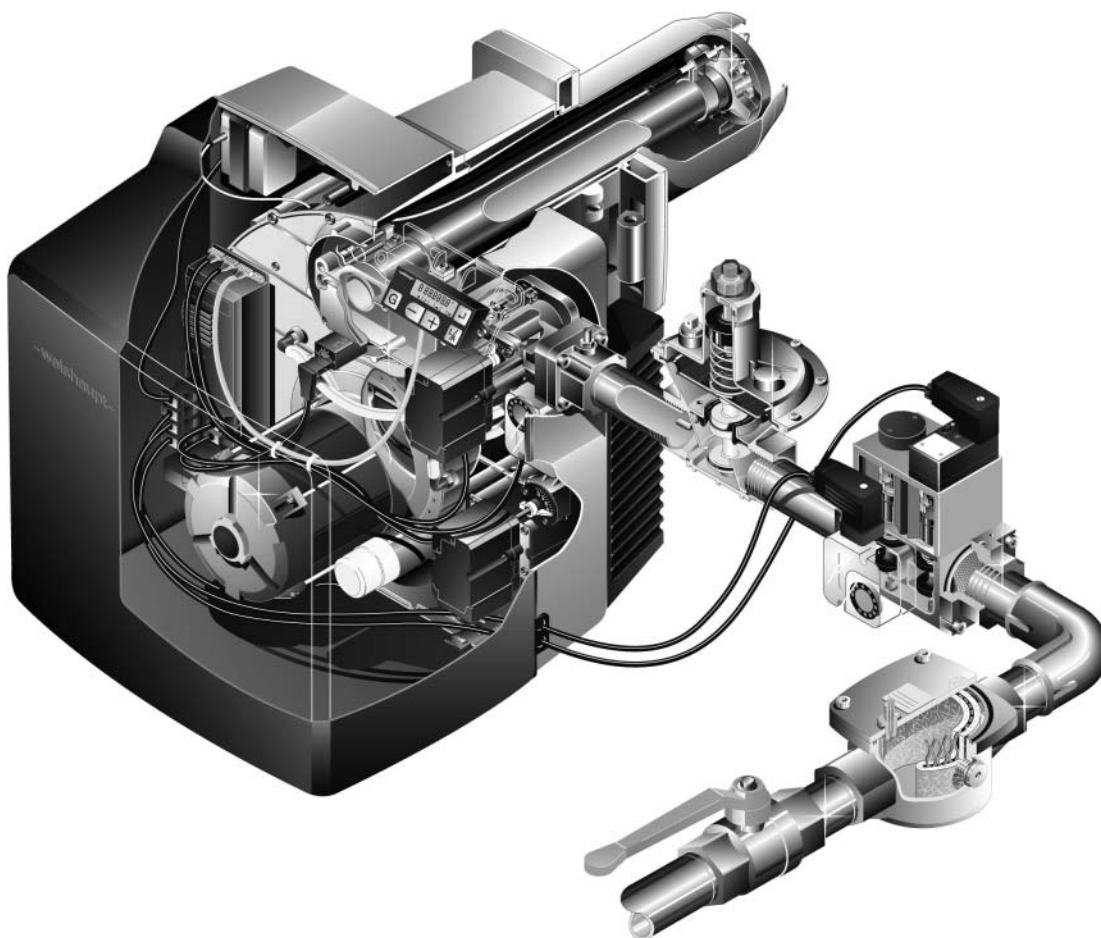


Ersatzteile für
Brenner-Typen WG40

Spare parts for
burner types WG40

Pièces de rechange
pour brûleurs WG40

–weishaupt–



Ersatzteile nach Baugruppen geordnet:

- 1. Brennergehäuse
- 2. Lose mitzuliefernde Teile
- 3. Motor mit Kondensator, Kupplung, Gebläse
- 4. Luftregler mit Schrittmotor
- 5. Gasdrossel
- 6. Flammenüberwachung
- 7. Flammkopf
- 8. Zündtrafo
- 9. Druckwächter
- 10. Armaturen W-MF
- 11. Armaturen DMV
- 12. Drehzahlsteuerung

← Zurück / Back / Retour

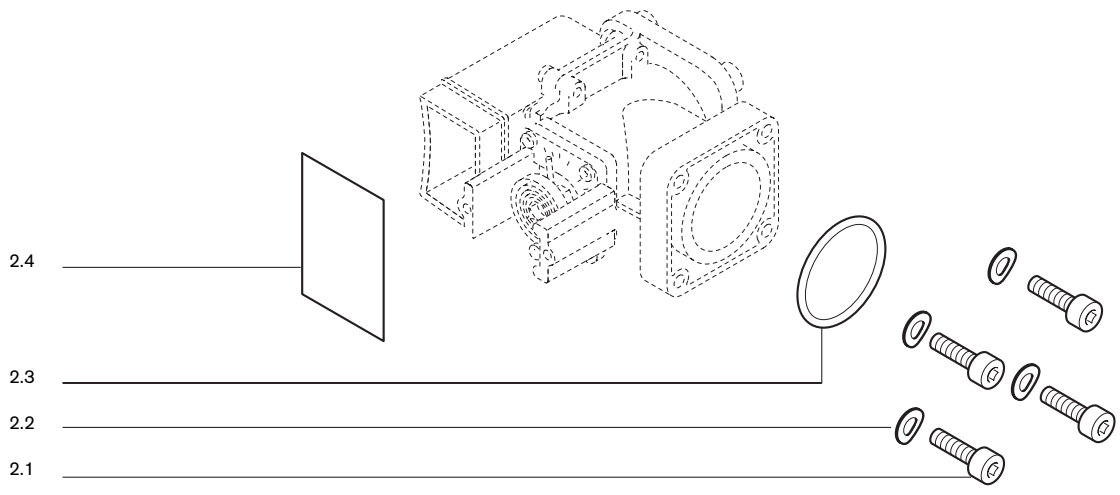
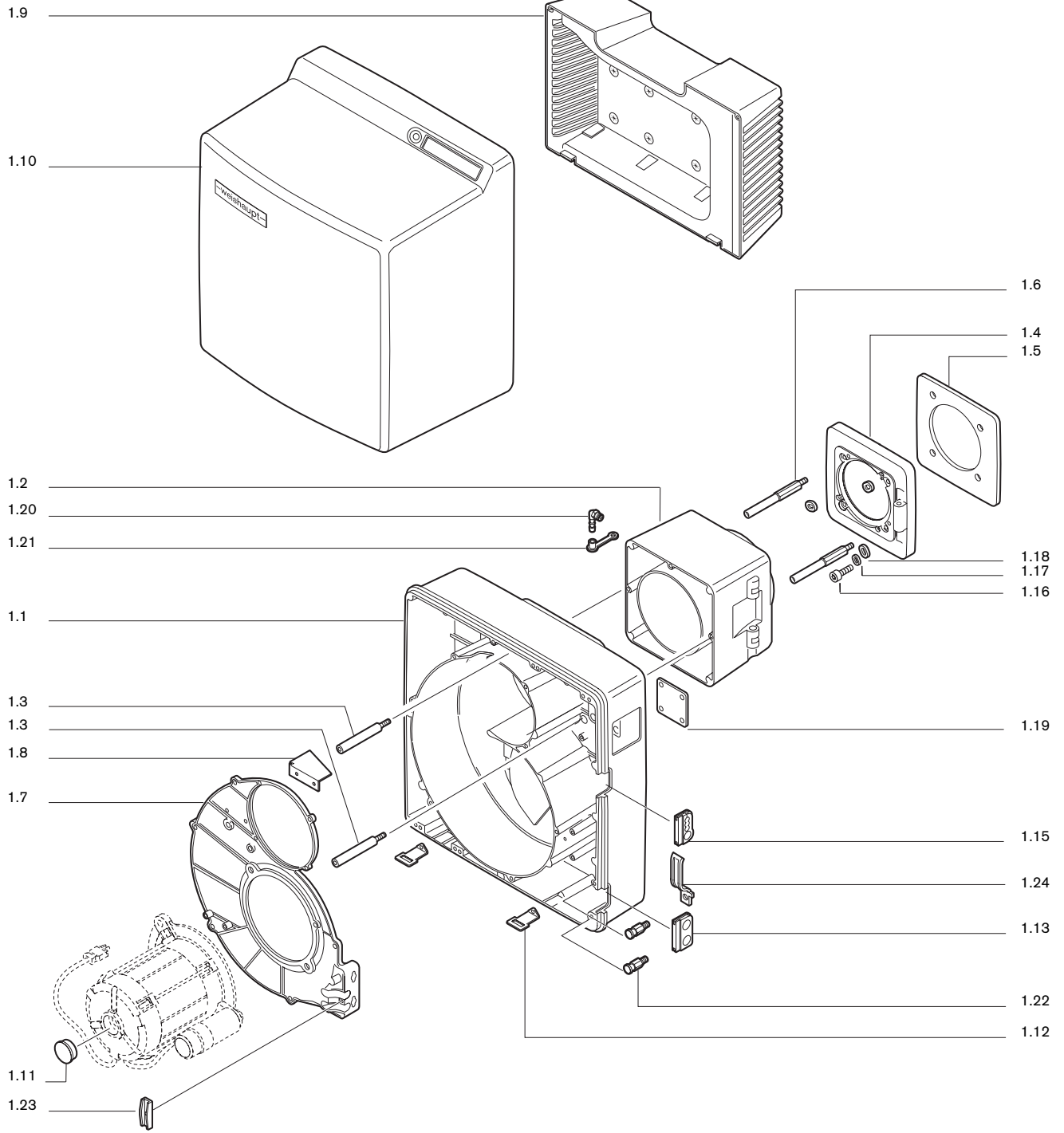


Bild Pict. Photo	Bezeichnung Brenner-Typenreihe Burner serie Type brûleur	Bestell-Nr. Order-No. No de commande	Preis EUR (o. MwSt.)	ca. kg appr. kg env. kg	Designation	Désignation
1.	Brennergehäuse				Burner housing	Carcasse brûleur
1.1	Brennergehäuse	232 400 0101 7	E	7,730	Burner housing	Carcasse
1.2	Zwischenflansch	241 400 0104 7	E	1,950	Intermediate flange	Bride intermédiaire
1.3	Schraube M8 für Brennergehäuse	241 400 0125 7	E	0,112	Screw for burner housing	Vis pour carcasse
1.4	Brennerflansch	241 400 0105 7	E	1,100	Burner flange	Bride brûleur
1.5	Flanschdichtung 8 x 239 x 239	241 400 0114 7	E	0,270	Flange gascet	Joint de bride
1.6	Stehbolzen f. Brennerfl. M 10 x 120	241 400 0124 7	E	0,126	Stay bolt for burner flange	Tige de serrage
1.7	Gehäusedeckel	241 400 0103 7	E	1,200	Casing cover	Couvercle
1.8	Luftleitblech	232 400 0104 7	E	1,950	Air guide	Déflexeur d'air
1.9	Ansauggehäuse komplett	241 400 0108 2	E	1,474	Air intake housing complete	Caisson d'aspiration complet
1.10	Abdeckhaube	241 400 0111 2	E	2,100	Burner cover	Capot
1.11	Stopfen GPN 350 I 42	446 108	Z	0,004	Plug	Bouchon
1.12	Befestigungswinkel	241 400 0120 7	E	0,013	Fixing angle	Equerre de fixation pour capot
1.13	Tülle	241 400 0117 7	E	0,007	Bushing	Passe-câble
1.15	Tülle für Anschlußkabel	241 200 0124 7	E	0,126	Connection cable bushing	Passe-câble de raccordement
1.16	Schraube M10 x 35 DIN 912	402 600	Z	0,030	Screw	Vis
1.17	Scheibe A10,5 DIN 125 A4	430 603	Z	0,003	Washer	Rondelle
1.18	Scheibe 5,5 x 12 oval	241 400 1407 7	E			
1.19	Befestigungsblech für Gasdrossel	232 400 0105 7	E	0,002	Fixing plate for gas butterfly valve	Plaque de fixation clapet gaz
1.20	Einschraubstutzen R1/8 WES6	453 010	Z	0,138	Adaptor	Prise de mesure
1.21	Schutzkappe DN 6 Self 50/2 CF	232 300 0104 7	E	0,002	Protective cap	Capuchon
1.22	Einhängebolzen	241 400 0132 7	E	0,013	Hanging bolt	Vis d'accrochage
1.23	Halteblech für Kabel	241 400 0136 7	E	0,007	Bracket for cable	Etrier pour câble
1.24	Schelle	241 400 0135 7	E	0,003	Clamp	Bride
2.0	Lose mitzuliefernde Teile				Parts supplied loose	Pièces livrées démontées
2.1	Schraube M8 x 35 DIN 912 8.8	402 515	Z	0,018	Screw	Vis
2.2	Sicherungsscheibe S 8, C60 mech ZN	490 005	Z	0,001	Safety washer	Rondelle frein
2.3	O-Ring 45 x 3 -N-NBR	445 518	Z	0,001	O-ring	Joint torique
2.4	Steckscheibe zur Dichtheitsprüfung	232 400 2509 7	E	0,004	Blanking plate for valve proofing	Plaquette d'obturation pour contrôle d'étanchéité

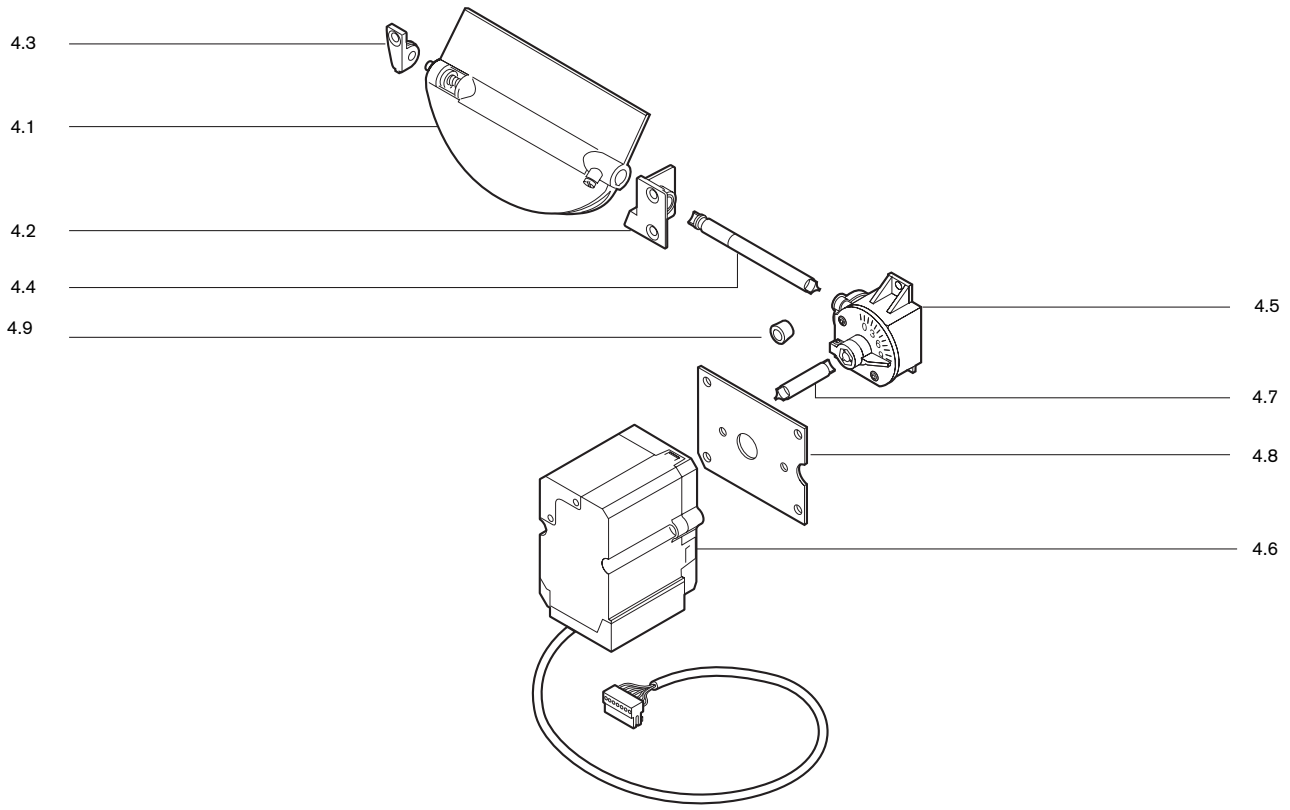
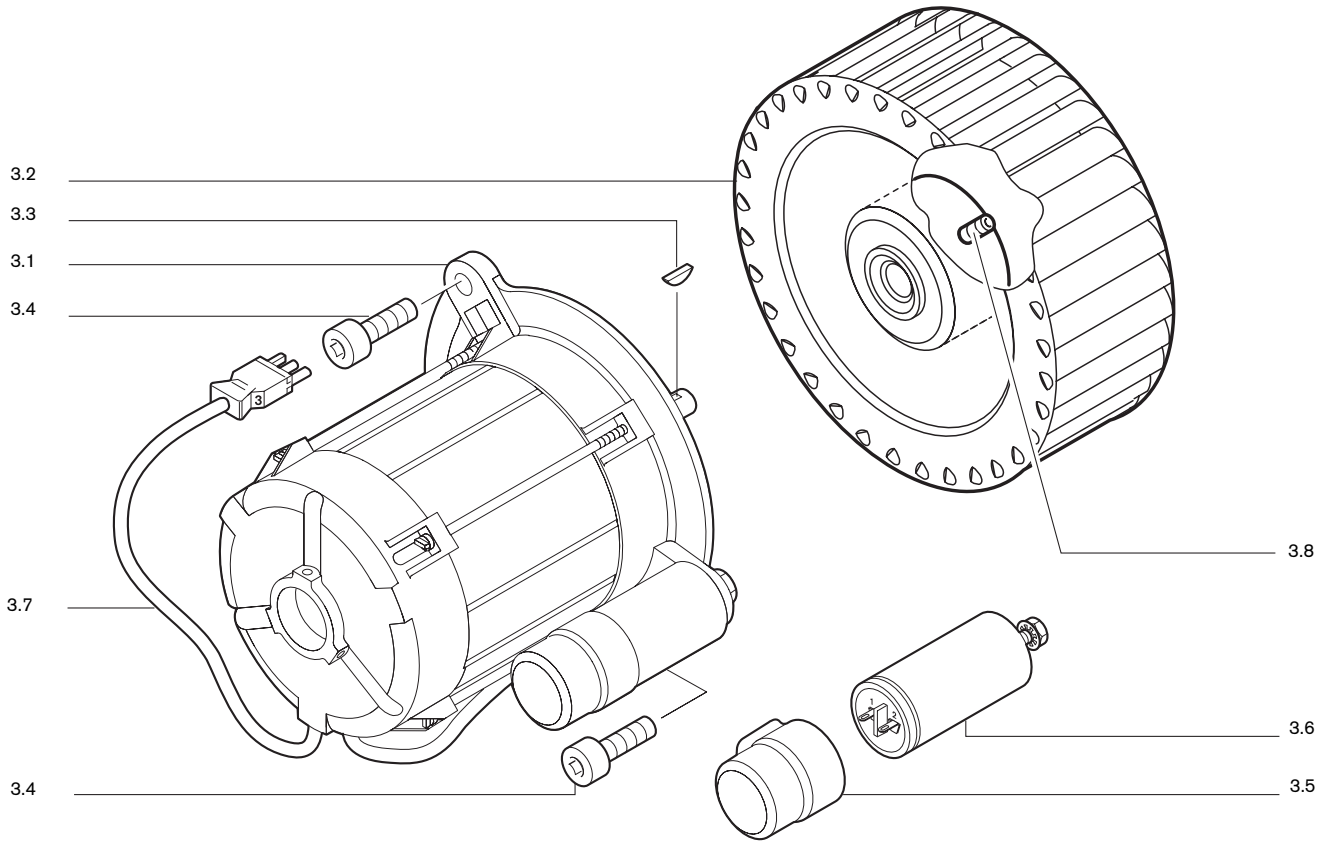


Bild Pict. Photo	Bezeichnung Brenner-Typenreihe Burner serie Type brûleur	Bestell-Nr. Order-No. No de commande	Preis EUR (o. MwSt.)	ca. kg appr. kg env. kg	Designation	Désignation
3.	Motor mit Kondensator/ Kupplung, Gebläse				Motor with condensor coupling, fan	Moteur avec conden- sateur, accouplement, turbine
3.1	Motor ECK 06/F-2 FHP 230V, 50Hz, 620 W, mit Kondensator 110V, 60 Hz, 570 W, mit Kondensator	652 050 652 054	E E	11,180 11,050	Motor with condensor	Moteur, avec condensateur
3.2	Gebläserad , 50/60Hz 190 x 80 S1	241 400 0803 2	E	0,633	Fan wheel	Turbine
3.3	Scheibefeder 4 x 5 DIN 6888	490 154	Z	0,001	Shaft key	Clavette
3.4	Schraube M8 x 20 DIN 912	402 511	Z	0,013	Screw	Vis
3.5	Schutzkappe DN 40 x 40	241 300 0708 7	E	0,006	Protective cap	Capuchon
3.6	Kondensator MKP 16 µF	713 465	E	0,104	Condensor	Condensateur
3.7	Steckerkabel	241 400 1211 7	E	0,026	Plug cable	Câble avec fiche
3.8	Gewindestift M8 x 8 für Gebläserad	420 550	Z	0,002	Grub screw for fan wheel	Fige filetée pour turbine
4.	Luftregler mit Schrittmotor				Air regulator with stepping motor	Volet d'air avec servo-moteur
4.1	Luftklappe	241 400 0201 2	E	0,094	Air damper	Volet d'air
4.2	Lager rechts, mit Lagerbuchse	241 210 0203 2	E	0,028	Bearing , right with bearing bush	Palier droit avec support
4.3	Lager links	241 400 0203 7	E	0,011	Bearing , left	Palier gauche
4.4	Welle Luftklappe - Winkelgetriebe	241 400 0214 7	E	0,029	Shaft air damper - angle motor	Axe volet - renvoi d'angle
4.5	Winkelgetriebe Feder 2	241 110 0206 2	E	0,044	Angle motor	Renvoi d'angle
4.6	Schrittmotor STE 4,5 B036 6-01L A	651 103	E	0,242	Stepping motor	Servomoteur STE 4,5
4.7	Welle Winkelgetriebe - Stellantrieb	241 400 0215 7	E	0,014	Shaft angle motor - servo-motor	Axe renvoi d'angle - servo moteur
4.8	Befestigungsblech für Stellantrieb	241 400 0222 2	E	0,070	Fixing plate for servo-motor	Plaque de fixation pour servo moteur
4.9	Führungshülse	241 400 0220 7	E	0,015	Guiding sleeve	Douille de guidage

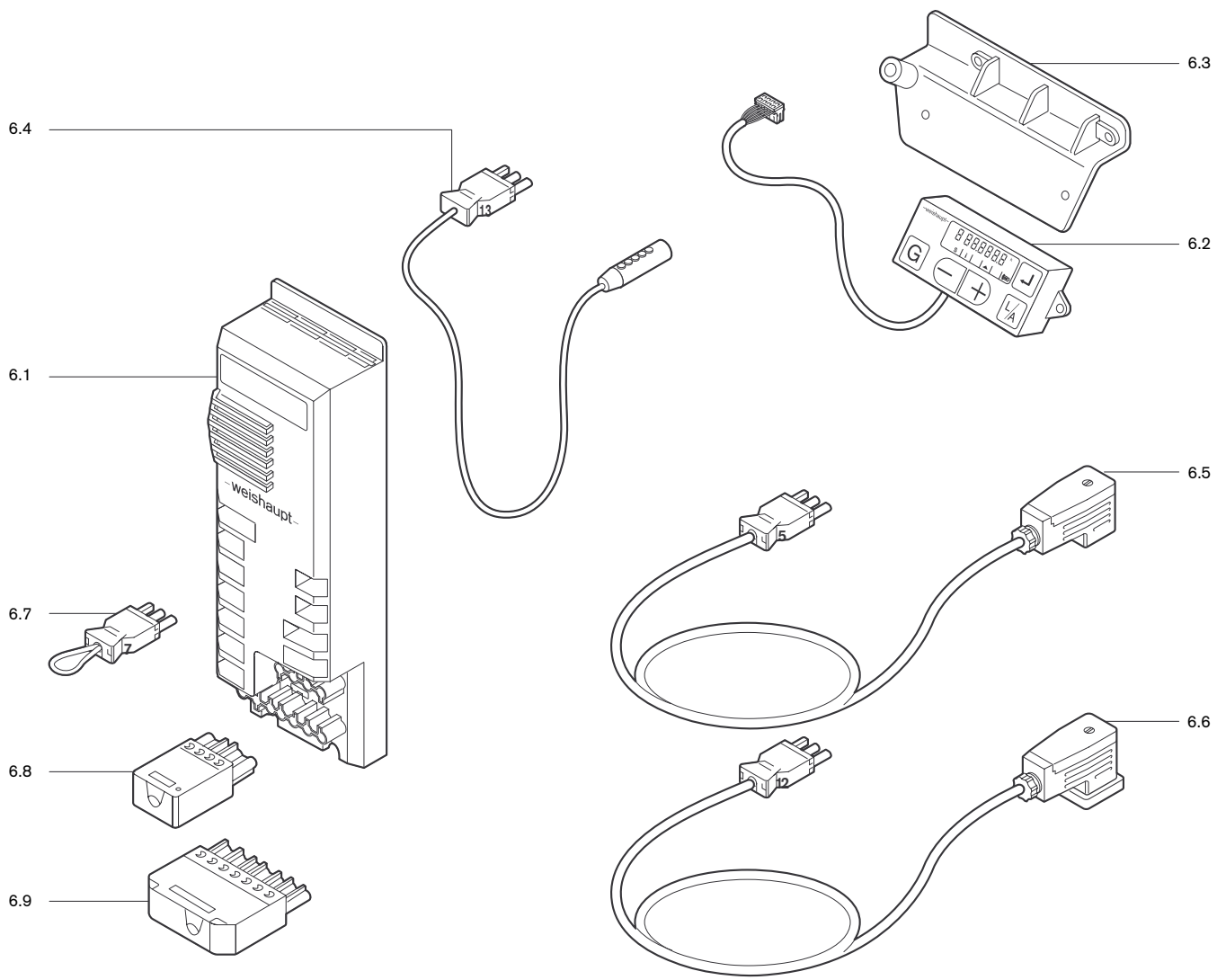
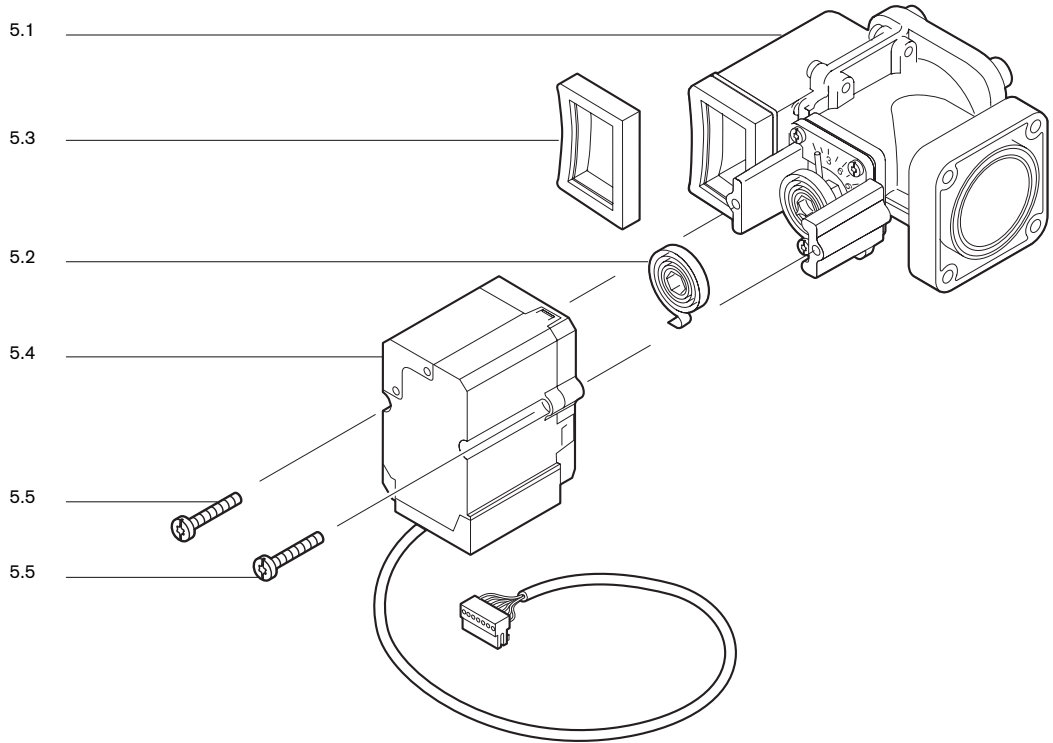


Bild Pict. Photo	Bezeichnung Brenner-Typenreihe Burner serie Type brûleur	Bestell-Nr. Order-No. No de commande	Preis EUR (o. MwSt.)	ca. kg appr. kg env. kg	Designation	Désignation
5.	Gasdrossel				Gas butterfly valve	Clapet gaz
5.1	Gasdrossel	232 400 2502 0	E	0,924	Gas butterfly valve	Clapet gaz
5.2	Drehfeder	241 400 0216 7	E	0,006	Spring	Ressort de rappel
5.3	Dichtung für Verbindungskanal	232 400 2508 7	E	0,008	Seal for connection channel	Joint d'étanchéité
5.4	Schrittmotor STE 4,5 B036/6-01L A	651 101	E	0,238	Stepping motor	Servomoteur STE 4,5
5.5	Schraube M4 x 30 Kombi-Torx-Plus	409 245	Z	0,003	Screw Combi-Torx-Plus	Vis
6.	Flammenüberwachung				Flame monitoring	Contrôle de flamme
6.1	Feuerungsmanager W-FM 20 Vers. 3.02, 230V , 110V	600 327 600 328	E	0,600 0,600	Burner control	Coffret de sécurité
6.2	Display AM 20.02 mit Folientastatur	660 300	E	0,077	Display with foil keyboard	Afficheur avec clavier
6.3	Befestigungsbügel	241 400 1201 7	E	0,059	Fixing bracket	Equerre de fixation
6.4	Ionisationskabel Nr. 13	232 310 1201 2	E	0,013	Ionisation cable	Câble d'ionisation
6.5	Steckerkabel mit Stecker Nr. 5 DMV	232 400 1201 2	E	0,053	Plug cables with plug No. 5 DMV	Câble à prise avec prise n° 5 DMV
6.6	mit Stecker Nr. 12 GDW	232 400 1202 2	E	0,054	with plug No. 12 GDW	avec prise n° 12 pressostat gaz
6.7	Zwischenstecker Nr. 7 3-polig	241 400 1204 2	E	0,008	Adapter plug No. 7 3-pole	Prise intermédiaire n° 7 3 pôles
6.8	Steckerteil ST18/4	716 087	E	0,033	Plug	Connecteur
6.9	ST18/7	716 089	E	0,054		
6.10	Leistungsschutz B6-30-01, 220-240V	701 916	E	0,180	Contacteur	Contacteur

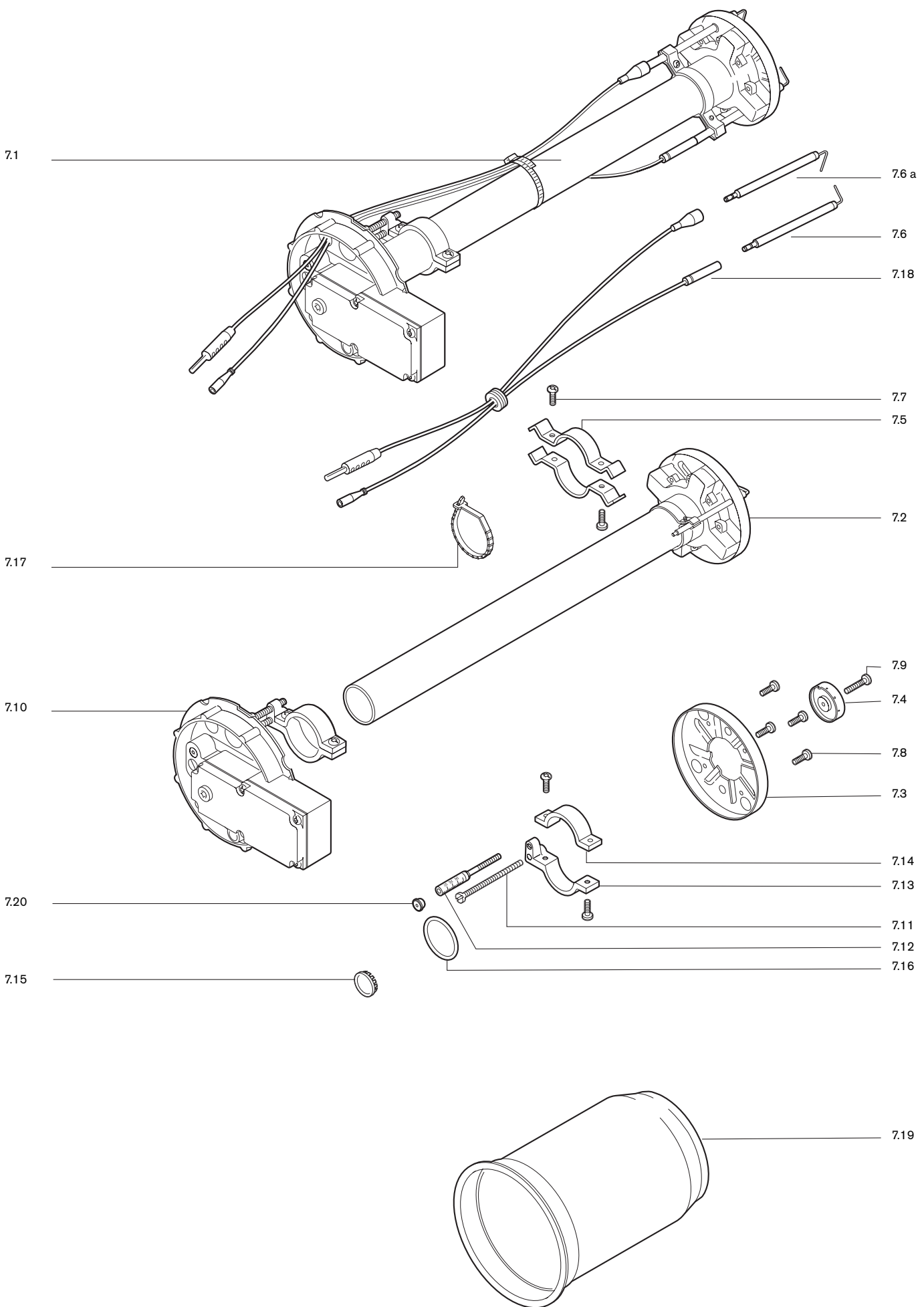


Bild Pict. Photo	Bezeichnung Brenner-Typenreihe Burner serie Type brûleur	Bestell-Nr. Order-No. No de commande	Preis EUR (o. MwSt.)	ca. kg appr. kg env. kg	Designation	Désignation
7.	Flammkopf				Combustion head	Tête de combustion
7.1	Mischgehäuse komplett WG 40N/1-A WG 40F/1-A	232 400 1405 2 233 400 1401 2	E E	2,068	Mixing head	Chambre de mélange
7.2	Mischrohr komplett WG 40N/1-A um 100 mm verlängert um 200 mm verlängert um 300 mm verlängert	232 400 1408 2 230 400 1401 2 230 400 1414 2 230 400 1408 2	E E E E	1,322 1,960	Mixing tube 100 mm extended 200 mm extended 300 mm extended	Tube de mélange complet rallongée 100 mm rallongée 200 mm rallongée 300 mm
	Mischrohr komplett WG 40F/1-A um 100 mm verlängert um 200 mm verlängert um 300 mm verlängert	233 400 1402 2 230 400 1418 2 230 400 1420 2 230 400 1422 2	E E E E	2,104 1,960	Mixing tube 100 mm extended 200 mm extended 300 mm extended	Tube de mélange complet rallongée 100 mm rallongée 200 mm rallongée 300 mm
7.3	Stauscheibe	232 400 1415 7	E	0,147	Diffuser	Défecteur
7.4	Düsentopf	232 400 1416 7	E	0,081	Nozzle head	Coupelle gicleur
7.5	Bügel für Zünd- und Fühlerelektrode	232 400 1418 7	E	0,027	Bracket ign. and sensor electr.	Bride pour électrode d'allumage et sonde d'ionisation
7.6	Zündelektrode	232 200 1421 7	E	0,011	Ignition electrode	Electrode d'allumage
7.6 a	Fühlerelektrode	232 100 1420 7	E	0,011	Sensor electrode	Electrode d'ionisation
7.7	Schraube M4 x 10 Torx-Kombi-Plus	409 236	Z	0,001	Screw	Vis
7.8	M4 x 8 Torx-Kombi-Plus	409 235	Z	0,001		
7.9	M4 x 22 Torx-Kombi-Plus	409 238	Z	0,002		
7.10	Verschlussgehäuse	232 400 1402 2	E	0,703	Closing cover	Couvercle
7.11	Verstellungsschraube M6 x 90	241 400 1009 7	E	0,018	Adjustment screw	Vis de réglage
7.12	Anzeigebolzen M6 x 90	241 110 1009 7	E	0,006	Indicating bolt	Goujon avec échelle de positionnement
7.13	Stellhebel-Unterteil	232 400 1419 7	E	0,075	Lower setting lever bracket	Bride de réglage inférieure
7.14	Stellhebel-Oberteil	241 400 1007 7	E	0,045	Upper setting lever bracket	Bride de réglage supérieure
7.15	Schauglas	241 400 0137 7	E	0,001	Viewing port	Verre de visée
7.16	O-Ring 42 x 3 -N-NBR 70 DIN 3771	445 128	Z	0,001	O-ring	Joint torique
7.17	Wiederöffnungsband 4,8 x 196	794 089	E	0,001	Release cable tie	Bande de serrage
7.18	Zünd- und Fühlerleitung 700 mm für Verlängerung 100 mm 800 mm für Verlängerung 200 mm 900 mm für Verlängerung 300 mm 1100 mm	230 310 1113 2 230 310 1114 2 230 310 1115 2 230 310 1116 2	E E E E	0,070 0,080 0,087 0,098	Ignition- and sensor cable	Câble d'allumage et d'ionisation
7.19	Flammrohr um 100 mm verlängert um 200 mm verlängert um 300 mm verlängert	232 400 1414 2 230 400 1403 2 230 400 1415 2 230 400 1411 2	E E E E	1,470 1,960 2,515 3,075	Flame tube 100 mm extended 200 mm extended 300 mm extended	Tête de combustion rallongée 100 mm rallongée 200 mm rallongée 300 mm
7.20	Stopfen 5,25	241 110 1008 7	E	0,001	Plug	Bruchon

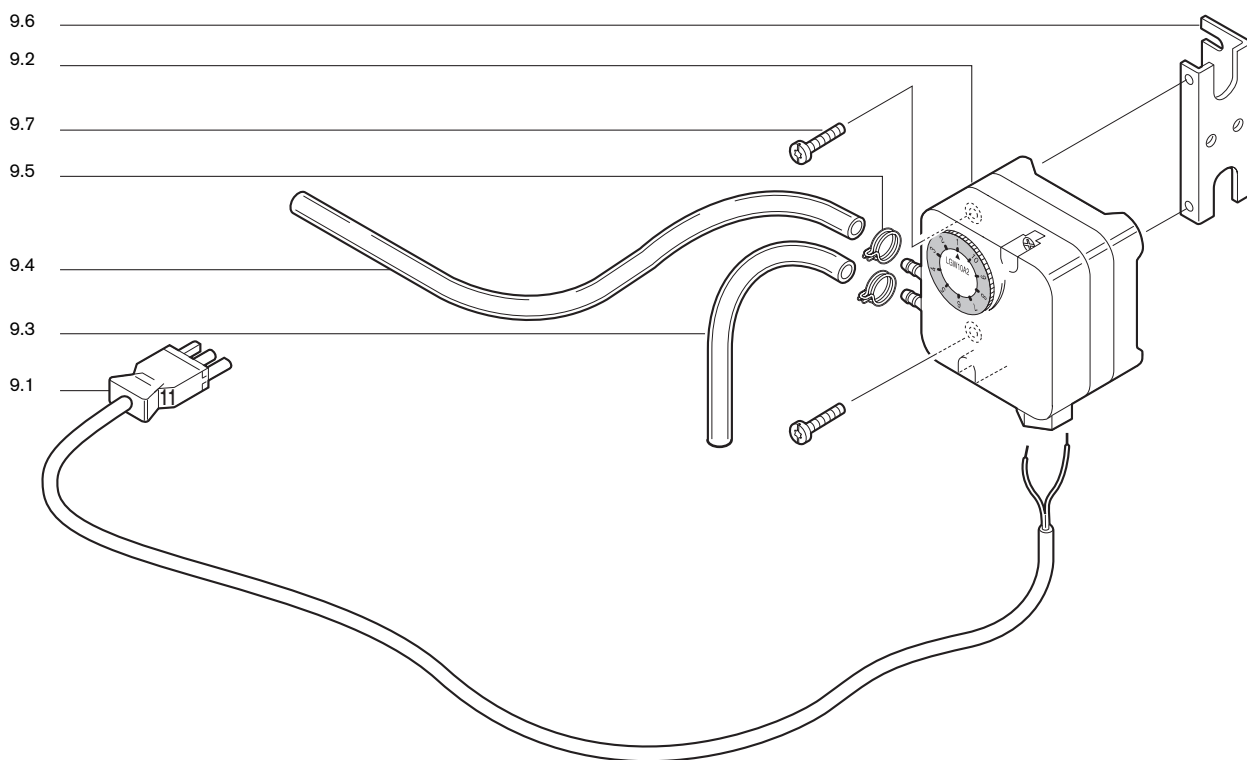
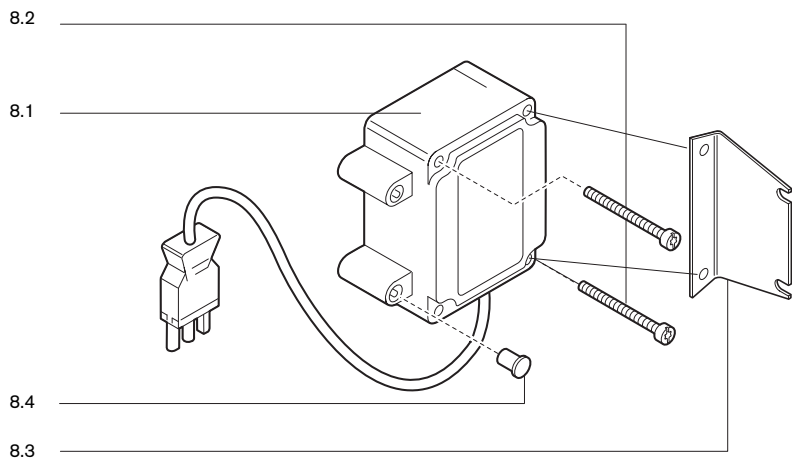
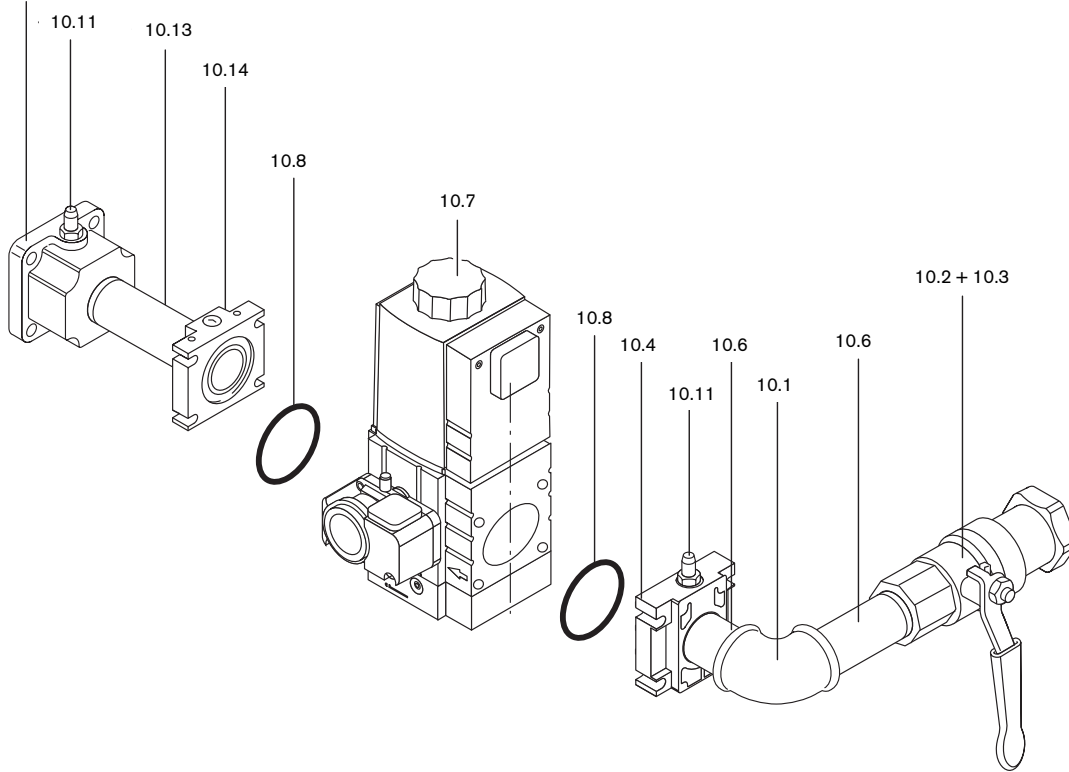
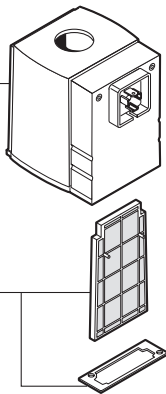


Bild Pict. Photo	Bezeichnung Brenner-Typenreihe Burner serie Type brûleur	Bestell-Nr. Order-No. No de commande	Preis EUR (o. MwSt.)	ca. kg appr. kg env. kg	Designation	Désignation
8.	Zündtrafo				Ignition transformer	Transfo d'allumage
8.1	Zündgerät W-ZG 01/V , 230V, 50-60Hz , 110V, 50-60Hz	603 186 603 187	E	0,383 0,383	Ignition transformer	Transfo d'allumage
8.2	Schraube M4 x 42 Kombi-Torx-Plus	409 260	Z	0,002	Screw	Vis
8.3	Befestigungsbügel für Zündtrafo	241 310 1101 7	E	0,059	Fixing bracket for ign.transformer	Equerre de fixation pour transfo d'allumage
8.4	Verschlußstopfen für Zündgerät	603 130	E	0,059	Plug for ign.device	Bouchon pour transfo
9.	Druckwächter				Pressure switch	Pressostat
9.1	Steckerkabel Nr. 11 Luftdruckwächter	232 400 1203 2	E	0,031	Plug cable air pressure switch	Câble n° 11 Pressostat d'air
9.2	Druckwächter LGW 10 A2 1 - 10 mbar	691 370	E	0,171	Pressure switch	Pressostat d'air
9.3	Schlauch 4,0 x 1,75, 140 mm	232 050 2404 7	E	0,006	Silicone hose	Tube silicone
9.4	Schlauch 4,0 x 1,75, 250 mm	232 110 2403 7	E	0,011	Silicone hose	Tube silicone
9.5	Schlauchklemme	790 218	E	0,001	Hose retaining clip	Pince pour tube
9.6	Haltebügel Druckwächter/Magnetventil	230 200 2401 7	E	0,035	Bracket pressure switch/valve	Equerre de fixation pressostat/ électrovanne
9.7	Schraube M4 x 22 Kombi-Torx-Plus	409 238	Z	0,002	Screw	Vis

10.12



10.9



10.10

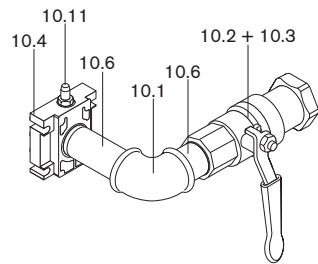
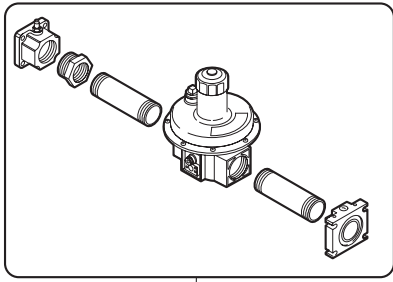
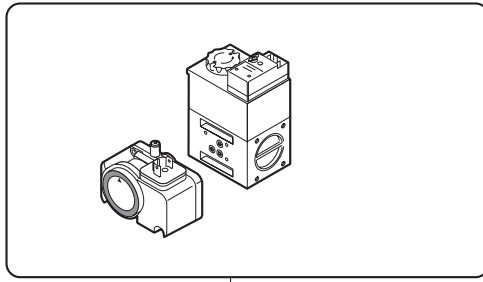


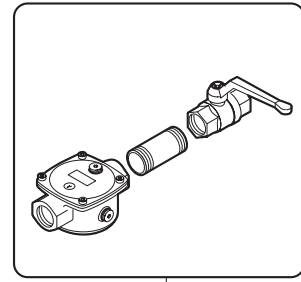
Bild Pict. Photo	Bezeichnung Brenner-Typenreihe Burner serie Type brûleur	Bestell-Nr. Order-No. No de commande	Preis EUR (o.MWSt.)	ca. kg appr. kg env. kg	Designation	Désignation
10.	Armaturen W-MF				Valve train	Rampes
10.1	Winkel R 3/4 R 1 R 1 1/2	453 143 453 123 453 137	Z Z Z	0,177 0,229 0,535	Angle	Coude
10.2	Kugelhahn ohne TAE Rp3/4 PN 40 Dichtung Teflon Rp1 PN 40 Dichtung Teflon Rp1 1/2 PN 40 Dichtung Teflon	454 005 454 006 454 008	Z Z Z	0,384 0,626 1,205	Ball valve Rp 3/4 Rp 1 Rp 1 1/2	Robinet à bille 3/4" 1" 1 1/2"
10.3	Kugelhahn mit TAE 84-3/4-CE-TAS Dichtung Teflon 84-1 -CE-TAS Dichtung Teflon 84-1 1/2 CE-TAS Dichtung Teflon	454 577 454 578 454 579	Z Z Z	0,535 0,837 8,818	Ball valve 84-3/4-CE-TAE 84-1-CE-TAE 84-1 1/2 CE-TAE	Robinet à bille R 3/4" PN R 1 PN 4 R 1 1/2 PN
10.4	Flansch mit druckmeßnippel W-MF 507 Rp 3/4 W-MF 512 Rp 1 W-MF 520 RP 1 1/2	232 110 2605 2 232 210 2621 2 232 310 2604 2	E E E	0,190 0,276 0,406	Flange DMV 507 Rp 3/4 DMV 512 Rp 1 DMV 520 Rp 1 1/2	Bride DMV 507 RP3/4" W-FM 512 RP1" DMV 520 RP1 1/2
10.5	Druckwächter GW 50 A5/1 5,0 - 50 mbar	691 378	Z	0,117	Pressure switch GW 50 A5/	Pressostat GW 50 A5/1 5-5
10.6	Doppelnippel R 3/4 x 50 R 3/4 x 100 R 1 x 50 R 1 x 100 R 1 1/2 x 80 R 1 1/2 x 120	139 000 2611 7 139 000 2662 7 139 000 2617 7 139 000 2618 7 139 000 2667 7 139 000 2623 7	Z Z Z Z Z Z	0,062 0,131 0,088 0,206 0,234 0,388	Double nipple R 3/4 x 50 R 3/4 x 100 R 1 x 50 R 1 x 100 R 1 1/2 x 80 R 1 1/2 x 120	Mamelon double R 3/4 x 50 R 3/4 x 100 R 1 x 50 R 1 x 100 R 1 1/2 x 80 R 1 1/2 x 120
10.7	Mehrfachstellgerät mit Druckwächter GW50 A5/1 W-MF SE 507, 230 V W-MF SE 512, 230 V W-MF SE 507, 110 V W-MF SE 512, 110 V	605 320 605 321 605 322 605 323	E E E E	4,500 7,110 4,500 7,110	Multi function assembly	Multibloc
10.8	O-Ring 57 x 3 W-MF 507 75 x 3,5 W-MF 512	445 519 445 520	Z Z	0,003 0,003	O-ring	Joint O
10.9	Magnetspule Nr. W-MF 507 230 V 032 W-MF 512 230 V 042 W-MF 507 110 V 032 W-MF 512 110 V 042	605 255 605 257 605 256 605 258	E E E E	1,976 3,267 1,976 3,267	Solenoid coil	Bobine
10.10	Filtereinsatz mit Dichtung W-MF 507 W-MF 512	605 253 605 254	E E	0,021 0,032	Filterelement	Filtre
10.11	Druckmessnippel G 1/8 A	453 001	Z	0,015	Pressure test nipple	Prise de mesure
10.12	Flansch Rp 1 1/2	232 400 2602 7	E	0,288	Flange	Bride
10.13	Doppelnippel R 1 1/2 x 80	139 000 2667 7	E	0,234	Double nipple R 1 1/2 x 80	Mamelon double R 1 1/2 x 80
10.14	Flansch W-MF 507 RP 1 1/2 W-MF 520 Rp 1 1/2	605 234 605 230	E E	0,161 0,395	Flange	Bride



11.1



11.7



11.13

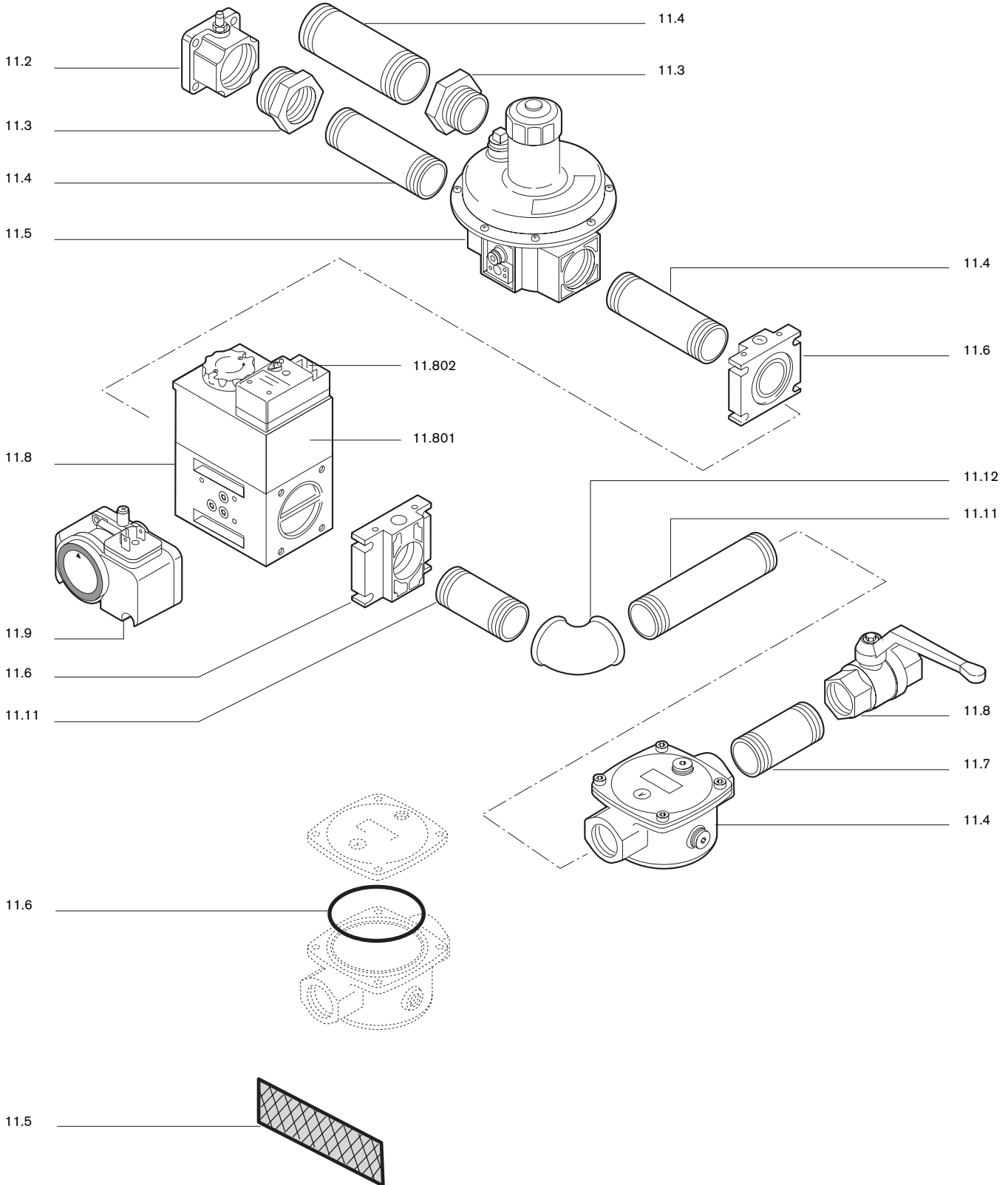


Bild Pict. Photo	Bezeichnung Brenner-Typenreihe Burner serie Type brûleur	Bestell-Nr. Order-No. No de commande	Preis EUR (o. MwSt.)	ca. kg appr. kg env. kg	Designation	Désignation
11.	Armaturen DMV				Valve train DMV	Rampes DMV
11.1	Armaturengruppe Druckregler	232 400 2605 2	Z	4,770	Pressure regulator group	Sous-ensemble régulateur
11.2	Flansch Rp 1 1/2	232 400 2602 7	E	0,274	Flange	Bride
11.3	Nippel N4-2 x 1 1/2	453 718	Z	0,281	Nipple	Réduction
11.4	Doppelnippel R 2 x 80 R 1 1/2 x 80	139 000 2626 7 139 000 2667 7	Z Z	0,316 0,230	Double nipple	Mamelon
11.5	Druckregelgerät FRS 520 Rp 2 FRS 5065 FRS 5080	640 679 640 672 640 673	Z Z Z	3,326 7,500 13,200	Pressure regulator	Régulateur
11.6	Flansch DMV 520 Rp 2	605 231	E	0,328	Flange	Bride
11.7	Armaturengruppe DMV R 2 mit GW 230V	232 400 2618 2	E	5,938	Valve train group	Ensemble vanne
11.8	Magnetventil 220-240V DMV-D 520/11 DMV-D 5065/11 DN 65 DMV-D 5080/11 DN 80	605 208 605 216 605 218	E E E	5,737 14,700 23,700	Solenoid valve	Electrovanne
11.801	Magnet komplett, 220-240V für Typ Nr. DMV-D 520/11 1212 DMV-D 5065/11 1411 DMV-D 5080/11 1511	605 943 605 945 605 946	E E E	4,500 5,440 10,366	Solenoid, complete for Type No	Bobine, complet pour Type No
11.802	Leiterplatte 220-240 V DMV 520 - 5080	605 997		0,075		Circuit imprimé avec redresseur
11.9	Druckwächter GW 50 A5/1 2,5 - 50 mbar	691 378	Z	0,110	Pressure switch	Pressostat GW 50 A5/1
11.10	Doppelnippel R1 1/2 x 80 R 2 x 80	139 000 2667 7 139 000 2626 7	Z Z	0,230 0,316	Double nipple	Mamelon
11.11		139 000 2627 7	Z	0,718		
11.12	Winkel A1-2	453 112	Z	0,632	Angle	Coude
11.13	Armaturengruppe Filter R 2	232 400 2611 2	Z	5,249	Filter group	Sous-ensemble filtre
11.14	Filter WF 520/1 für Allgas RP 2	151 223 4016 0	Z	2,354	Filter	Filtre
11.15	Filtereinsatz WF 520/1 WF 3065/1 WF 3080/1	151 224 4011 2 151 224 4014 2 151 224 4015 2	Z Z Z	0,100 0,107 0,185	Filter insert	Éléments filtrants
11.16	O-Ring -N-NBR 70 DIN 3771 160 x 3 für WF 520/1 156 X 3 für WF 3065/1 200 x 3 für WF 3080/1	445 053 445 052 445 054	Z Z Z	0,005 0,004 0,007	O-ring	Joint torique
11.17	Doppelnippel R 2 x 80	139 000 2626 7	Z	0,316	Double nipple	Mamelon
11.18	Kugelhahn, Dichtung Teflon, PN 32 G2 DN65 DN80	454 009 454 629 454 630	Z Z Z	2,579 11,160 19,000	Ball valve, gasket Teflon	Robinet à bride étanchéité téflon
11.19	Kugelhahn, mit thermischer Absperrereinrichtung N-Gas 4 bar, F-Gas 1 bar, Teflon 84-2"-CE-TAE	454 580	Z	3,108	Ball valve	Robinet à bride avec sécurité thermique
11.20	O-Ring 75 x 3,5 Anschlußflansch DMV 520	445 520	Z	0,003	O-ring Connection flange	Joint torique Bride de raccordement

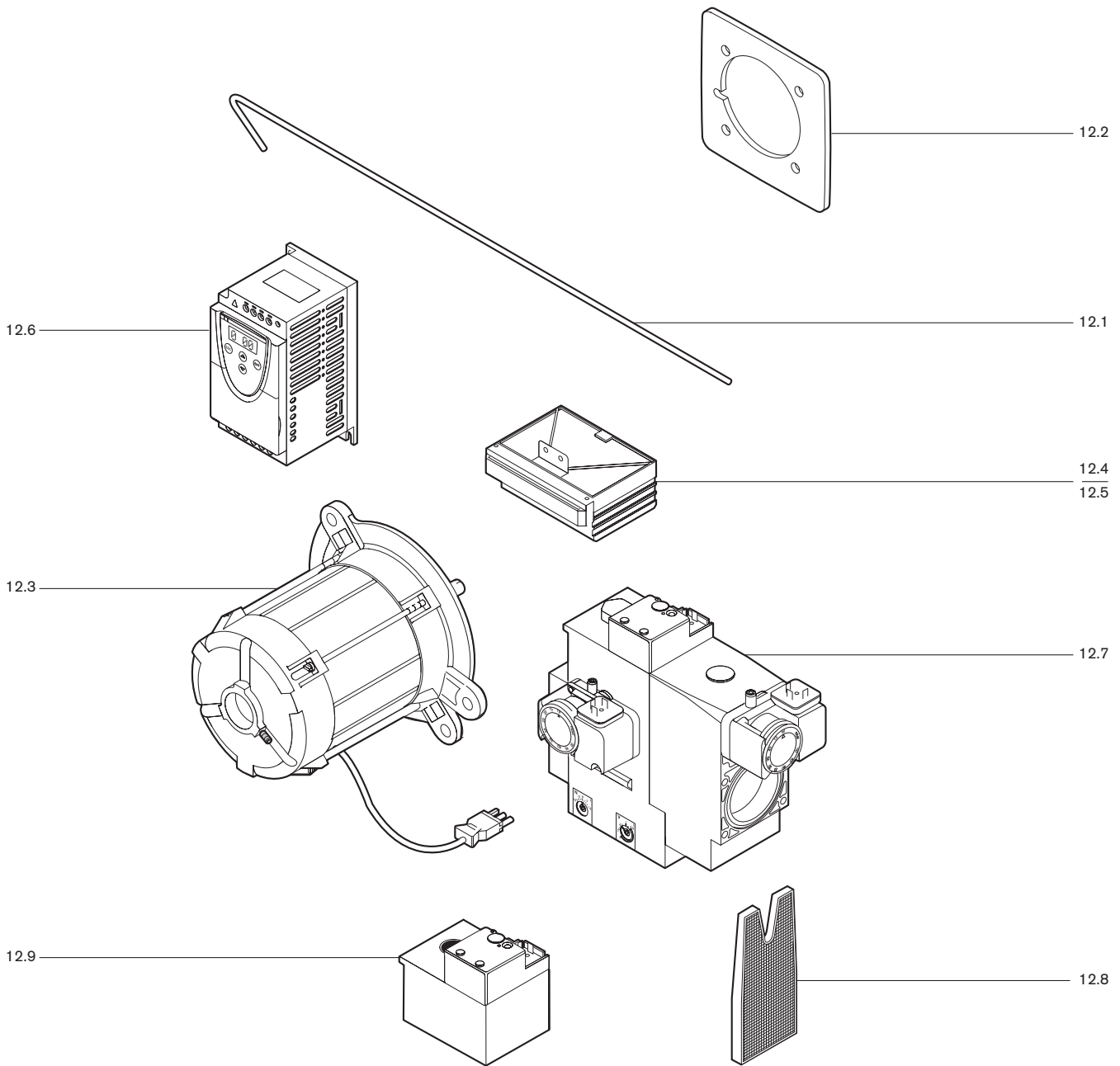


Bild Pict. Photo	Bezeichnung Brenner-Typenreihe Burner serie Type brûleur	Bestell-Nr. Order-No. No de commande	Preis EUR (o.MWSt.)	ca. kg appr. kg env. kg	Designation	Désignation
12.	Drehzahlsteuerung				Speed control system	Régulation vitesse conduite
12.1	Leitung für Feuerraumdruck	230 400 0107 7	E	0,030	Line	
12.2	Flanschdichtung für Drehzahlsteuerung	230 400 0108 7	E	0,250	Flange gasket	Joint de bride
12.3	Motor DN 06/F-2	652 019	E	11,050	Motor DN 05/F-2	Moteur DN 05/F-2
12.4	Leistungsrückmeldung DLU01	600 309	E	0,509	Burner firing rate signal	Convertisseur
12.5	Analog-Umsetzer DAU	660 301	E	0,377	Analogue transformer DAU	Convertisseur analogique DAU
12.6	Frequenzumrichter ATV11	710 601	E	0,942	Frequency converter ATV11	Convertisseur de fréquence
12.7	Verhältnisregler				Ratio controller	Vanne double régul. intégrée
	Typ Spannung					
	DMV-VEF 507 S12 230V	605 268	E	4,300	DMV-VEF 507 S12	DMV-VEF 507 S12
	DMV-VEF 512 S12 230V	605 269	E	8,950	DMV-VEF 512 S12	DMV-VEF 512 S12
	DMV-VEF 520 S12 230V	605 270	E	9,400	DMV-VEF 520 S12	DMV-VEF 520 S12
	DMV-VEF 507 S32 230V	605 271	E	4,414	DMV-VEF 507 S32	DMV-VEF 507 S32
	DMV-VEF 512 S32 230V	605 272	E	8,064	DMV-VEF 512 S32	DMV-VEF 512 S32
	DMV-VEF 520 S32 230V	605 273	E	9,450	DMV-VEF 520 S32	DMV-VEF 520 S32
12.8	Filtersatz DMV-VEF 507 DMV-VEF 512 und 520	605 294 605 295	E E	0,035 0,081	Filter insert DMV-VEF 507 DMV-VEF 512 and 520	Élément filtrant DMV-VEF 507 DMV-VEF 512 et 520
12.9	Magnet kpl. 507/11 DMV-VEF 512 520/11	605 941 605 296 605 943	E E E	0,854 1,895 2,660	Solenoid complete 507/11 DMV-VEF 512 520/11	Bobine compl. 507/11 DMV-VEF 512 520/11











Weishaupt-Produkte und Dienstleistungen

Max Weishaupt GmbH
D-88475 Schwendi

Weishaupt in Ihrer Nähe?
Adressen, Telefonnummern usw.
finden sie unter www.weishaupt.de

Druck-Nr. 83028701, April 2006
Änderungen aller Art vorbehalten.
Nachdruck verboten.

– weishaupt –

Produkt		Beschreibung	Leistung
	W-Brenner	Die millionenfach bewährte Kompakt-Baureihe: Sparsam, zuverlässig, vollautomatisch. Öl-, Gas- und Zweistoffbrenner für Ein- und Mehrfamilienhäuser sowie Gewerbebetriebe.	bis 570 kW
	monarch® und Industriebrenner	Der legendäre Industriebrenner: Bewährt, langlebig, übersichtlich. Öl-, Gas- und Zweistoffbrenner für zentrale Wärmeversorgungsanlagen.	bis 10.900 kW
	multiflam® Brenner	Innovative Weishaupt-Technologie für Großbrenner: Minimale Emissionswerte besonders bei Leistungen über ein Megawatt. Öl-, Gas- und Zweistoffbrenner mit patentierter Brennstoffaufteilung.	bis 12.000 kW
	WK-Industriebrenner	Kraftpakete im Baukastensystem: Anpassungsfähig, robust, leistungsstark. Öl-, Gas- und Zweistoffbrenner für Industrieanlagen.	bis 17.500 kW
	Thermo Unit	Die Heizsysteme Thermo Unit aus Guss oder Stahl: Modern, wirtschaftlich, zuverlässig. Für die umweltschonende Beheizung von Ein- und Mehrfamilienhäusern. Brennstoff: Wahlweise Gas oder Öl.	bis 55 kW
	Thermo Condens	Die innovativen Brennwertgeräte mit SCOT-System: Effizient, schadstoffarm, vielseitig. Ideal für Wohnungen, Ein- und Mehrfamilienhäuser. Brennstoff: Gas.	bis 240 kW
	Solar-Systeme	Gratisenergie von der Sonne: Perfekt abgestimmte Komponenten, innovativ, bewährt. Formschöne Flachdachkollektoren zur Heizungsunterstützung und Trinkwassererwärmung.	
	Wassererwärmer / Energiespeicher	Das attraktive Programm zur Trinkwassererwärmung umfasst klassische Wassererwärmer, die über ein Heizsystem versorgt werden und Energiespeicher, die über Solarsysteme gespeist werden können.	
	MSR-Technik / Gebäudeautomation	Vom Schaltschrank bis zur Komplettsteuerung von Gebäudetechnik – bei Weishaupt finden Sie das gesamte Spektrum moderner MSR Technik. Zukunftsorientiert, wirtschaftlich und flexibel.	
	Service	Produkt und Kundendienst sind erst die volle Weishaupt Leistung. Der Weishaupt Kundendienst steht Ihnen das ganze Jahr über rund um die Uhr zur Verfügung. Wir sind da, wenn Sie uns brauchen. Überall.	