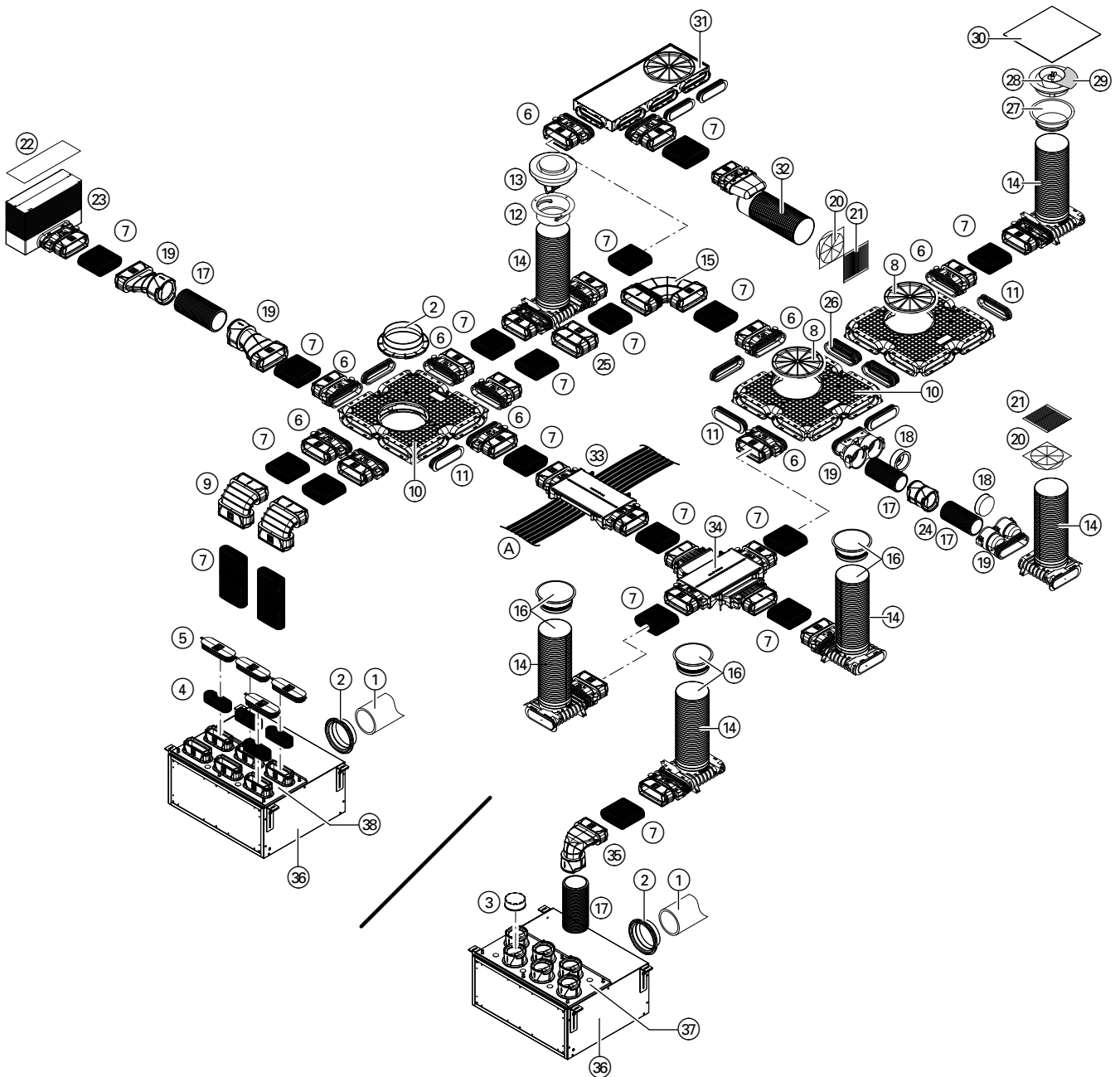


Luftverteilsystem modular flach/rund (Fortsetzung)

Systemübersicht

Systemdarstellung wandhängend/bodenstehend



(A) Elektrische Leitungen oder Leerrohre

| Pos. | Komponente |
|------|---|
| ① | Sammelleitung vom Lüftungsgerät |
| ② | Verteileranschluss-Stutzen DN 125/160/180 zum Anschluss der Sammelleitung |
| ③ | Verschluss-Stopfen R75/R90 |
| ④ | Kurzes Stück Flachkanal F50 (7) |
| ⑤ | Verschluss-Stopfen F50 |
| ⑥ | Anschluss-Stück F50 |
| ⑦ | Flachkanal F50 |
| ⑧ | Verteileranschluss-Deckel rund |
| ⑨ | Bogen 90° breitseitig F50 |
| ⑩ | Luftverteiler 8-fach Zwischenebene |
| ⑪ | Verteileranschluss-Deckel flach |

| Pos. | Komponente |
|------|--|
| ⑫ | Montagering für Zuluft-/Abluftventil |
| ⑬ | Zuluft-/Abluftventil |
| ⑭ | Luftdurchlass F50 als Durchgang oder einseitig geschlossen |
| ⑮ | Bogen 90° schmalseitig F50 |
| ⑯ | Verschlussdeckel Revisionsöffnung |
| ⑰ | Rundkanal R75 Oder Rundkanal R90 |
| ⑱ | Verschlussdeckel Rundkanal |

6173775

Luftverteilsystem modular flach/rund (Fortsetzung)

| Pos. | Komponente |
|------|--|
| ⑰ | Übergang F50 auf R90 Oder Übergang F50 auf 2 x R75 |
| ⑳ | Luftdurchlass Wand/Decke „Flat-Design“ |
| ㉑ | Zuluft- und Abluftblende „Flat-Design“ |
| ㉒ | Abdeckgitter Fußbodenauslass |
| ㉓ | Fußboden-/Wandauslass F50 |
| ㉔ | Verbinder R75 Rundkanal Oder Verbinder R90 Rundkanal |
| ㉕ | Verbinder F50 Flachkanal |
| ㉖ | Innenverbinder für Luftverteiler und Formteile |
| ㉗ | Montagering für Luftdurchlass Wand/Decke „Comfort-Design“ |
| ㉘ | Luftdurchlass Wand/Decke „Comfort-Design“ |
| ㉙ | Luftleiteinsatz |
| ㉚ | Zuluft- und Abluftdesignblende für Luftdurchlass Wand/ Decke „Comfort-Design“ (verschiedene Designs erhältlich) |
| ㉛ | Luftverteiler 4-fach Zwischenebene |
| ㉜ | Luftdurchlass gerade F50 für Anschluss von Ventilen und Abdeckgittern |
| ㉝ | Leitungsbrücke F50 |

| Pos. | Komponente |
|------|--|
| ㉞ | Kreuzungsstück F50 |
| ㉟ | Bogen 90° F50 auf R90 |
| ㊱ | Luftverteilerkasten modular mit Anschlussplatte – Luftverteilerkasten modular „590“ – Luftverteilerkasten modular „770“ |
| ㊲ | Anschlussplatte für Rundkanal: – Anschlussplatte 8-fach R75 „590“ – Anschlussplatte 6-fach R90 „590“ – Anschlussplatte 12-fach R75 „770“ – Anschlussplatte 10-fach R90 „770“ |
| ㊳ | Anschlussplatte für Flachkanal – Anschlussplatte 6-fach F50 „590“ – Anschlussplatte 8-fach F50 „770“ |

Komponenten ohne Abbildung

| |
|--|
| Luftverteiler 8-fach Endebene |
| Abluftventil |
| Schalldämpfer flach |
| Drall-Auslassblende (weiß/silber) |
| Weitwurf-Auslassblende (weiß/silber) |
| Abdeckgitter Wandauslass (weiß/silber) |
| Bogen 90° R75/R90 |
| Übergang F50 auf 2 x R75 |

Systemübersicht deckenhängend

