

Serviceanleitung

Reinigungsset Wärmetauscher WTC 15 ... 60-A Bestell-Nr. 481 000 00 262

1. Sicherheitshinweise

Wartung nur durch Fachpersonal!



Unsachgemäß durchgeführte Wartungs- und Instandsetzungsarbeiten können schwere Unfälle zur Folge haben. Personen können dabei schwer verletzt oder getötet werden. Beachten Sie unbedingt nachfolgende Sicherheitshinweise.

Personalqualifikation

Wartungs- und Instandsetzungsarbeiten dürfen nur von qualifiziertem Personal mit den entsprechenden Fachkenntnissen durchgeführt werden.

Vor Instandsetzungsarbeit:

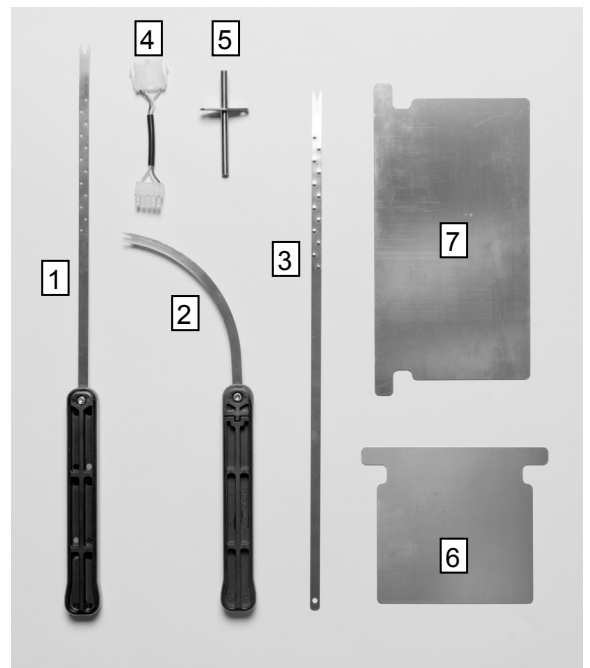
1. Haupt- und Gefahrenschalter und Netzschalter der Anlage ausschalten.
2. Gas-Kugelhahn schließen.
3. Montage- und Bedienungsanleitung WTC15-A / WTC 25-A und WTC 32-A (Druck-Nr. 2476 bzw. Druck-Nr. 530) und WTC 45-A und WTC 60-A (Druck-Nr. 2407) beachten.

Nach Instandsetzungsarbeit:

1. Dichtheits- und Funktionsprüfung durchführen.
2. Abgasverluste, O₂-Gehalt und CO-Gehalt prüfen.
3. Messprotokoll erstellen.

2. Lieferumfang

- 1 Reinigungsklinge für Wärmetauscher WTC 15/25/32-A vormontiert mit Haltegriff
- 2 Reinigungsklinge gebogen vormontiert mit Haltegriff
- 3 Reinigungsklinge für Wärmetauscher WTC 45/60-A ohne Haltegriff
- 4 Adapterkabel für Gebläsesteuerung
- 5 Messnippel für Feuerraumdruck
- 6 Abdeckblech Brennraum WTC 15-A
- 7 Abdeckblech Brennraum WTC 25/32-A



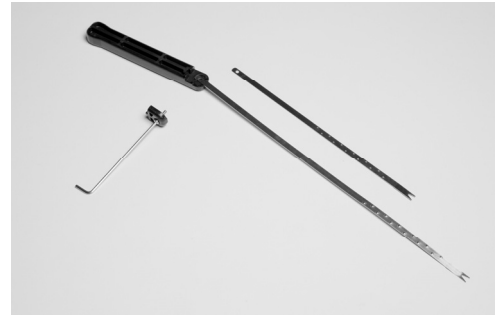
3. Wärmetauscherreinigung

Hinweis:

Die Montageschritte sind in der Anleitung mit WTC 15-A dargestellt, gelten aber exemplarisch für alle Geräte!

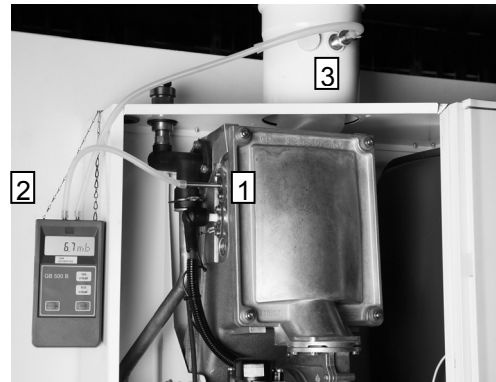
Vorbereitende Arbeiten

- WTC am Ein/Ausschalter ausschalten.
- Gas-Kugelhahn schließen.
- Haltegriff der Reinigungsklinge für den jeweiligen Gerätetyp umbauen (vgl. Kap.2 Lieferumfang).



Differenzdruck Wärmetauscher bestimmen

- Gerätedeckel abnehmen
- Leitung der Ionisationselektrode an der WCM-CPU ausstecken.
- Ionisationselektrode ausbauen und Druckmessnippel einbauen **1**
- Differenzdruck-Messgerät **2** an Druckmessnippel **1** anschließen.
- Differenzdruck-Messgerät **2** an Abgasmessstelle **3** am Kesselanschlussstück anschließen und abdichten.



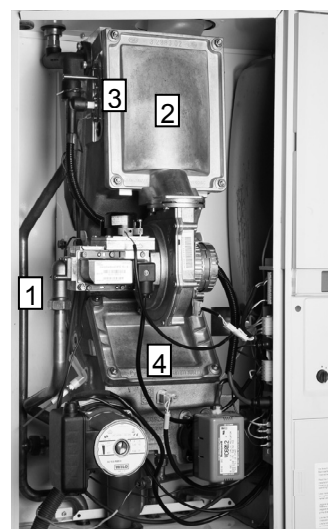
- Steckverbindung am Gebläse abziehen und Adapterkabel **4** einbauen.
- Gerät am Ein/Ausschalter einschalten.
- In Infoebene I 23 anwählen und Gebläsedrehzahl auslesen (Drehzahl = Anzeigewert x 10) und notieren.
- Differenzdruck Wärmetauscher am Messgerät **2** ablesen und notieren.
- Wenn der gemessene Differenzdruck den in der Tabelle angegebenen Wert übersteigt, muss der Wärmetauscher feuerraumseitig gereinigt werden.



Gerätetyp	Differenzdruck ab dem gereinigt werden soll [mbar]
WTC 15-A	5,0
WTC 25-A	4,5
WTC 32-A	7,5
WTC 45-A	3,5
WTC 60-A	5,0

Reinigung des Wärmetauschers

- Gerät am Ein/Ausschalter ausschalten.
- Elektrische Verbindungen am Gebläse und Gas-kombiventil trennen.
- Gasverschraubung **1** lösen und offenes Gasrohr mit einem Tuch oder ähnlichem abdecken.
- Brennerhaube **2** und Brenneroberfläche demonstrieren.



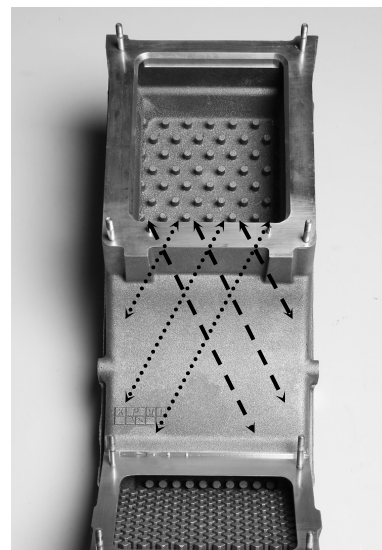
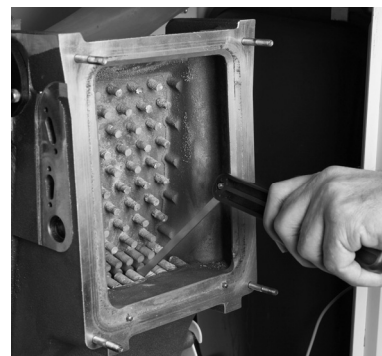
- Druckmessnippel und Zündelektrode **3** entfernen.
- Wartungsdeckel (4) demontieren.
- Blech Brennraumabdeckung einsetzen.
- Verschmutzungen im oberen Teil des Wärmetauschers abbürsten und aussaugen.



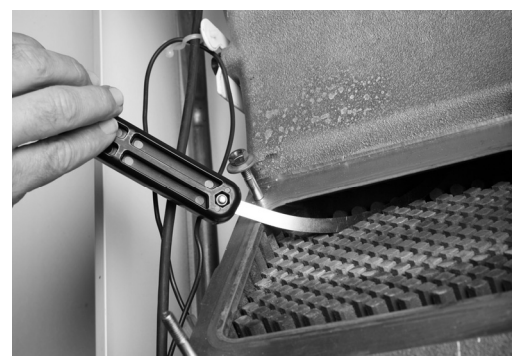
- Blech Brennraumabdeckung entfernen
- Mit der Reinigungsklinge von beiden Richtungen zwischen den schräg verlaufenden Noppenreihen (vgl. Grafik) die Noppenzwischenräume reinigen.

Hinweis:

Bei WTC 45/60-A ist die Reinigung mit der Reinigungsklinge in beiden Wärmetauscherzügen durchzuführen.



- Verschmutzungen im unteren Bereich des Wärmetauschers mit gebogener Reinigungsklinge entfernen (WTC 15-A / 25-A / 32-A).
- Die im Wärmetauscher gelösten Verschmutzungen durch leichtes Klopfen mit dem Schonhammer am Wärmetauscher austrütteln.
- Gelöste Verschmutzungen durch die Wartungsöffnung aussaugen, insbesondere im Bereich des Kondensatablaufs.



- Gerätesiphon reinigen und befüllen.



Montage nach der Reinigung

- Wartungsdeckel unter Verwendung einer neuen Dichtung montieren.
- Brenneroberfläche und Brennerhaube mit Gebläse und Gaskombiventil wieder montieren.



Bei der Montage auf Sauberkeit der Dichtflächen achten.

Am Gasrohr ist eine neue Gasdichtung einzusetzen.

- Zündelektrode einbauen.
- Druckmessnippel für anschließende Differenzdruckmessung einbauen.
- Elektrische Verbindungen wieder herstellen.

Druckverlust Wärmetauscher nach der Reinigung bestimmen

- Gerät am Ein/Ausschalter einschalten.
- Differenzdruckmessung des Wärmetauschers wie bei den Messungen vor den Reinigungsarbeiten durchführen und Messergebnisse notieren.
- Die Differenzdrücke nach der Reinigung sollten unterhalb der in der Tabelle angegebenen Werte liegen. Wenn dies nicht der Fall ist, sollte der Reinigungsvorgang wiederholt werden.
- Druckmessnippel entfernen, Io-Elektrode montieren.

4. Abschließende Arbeiten

- WTC über WCM-CPU auf Normalbetrieb stellen.
- Gaskugelhahn öffnen.
- Überprüfung der Dichtigkeit der Gasverschraubung durchführen.
- Gerät nach Montage- und Betriebsanleitung WTC 15-A / WTC 25-A / WTC 32-A (Druck-Nr. 2476 bzw. Druck-Nr. 530) bzw. WTC 45-A / WTC 60-A (Druck-Nr. 2407) in Betrieb nehmen.
- Dichtheitskontrolle aller abgas- und kondensatführenden Bauteile durchführen.
- Abgasverluste, O₂-Gehalt und CO-Gehalt prüfen. Messprotokoll erstellen.

Max Weishaupt GmbH
D-88475 Schwendi
www.weishaupt.de